

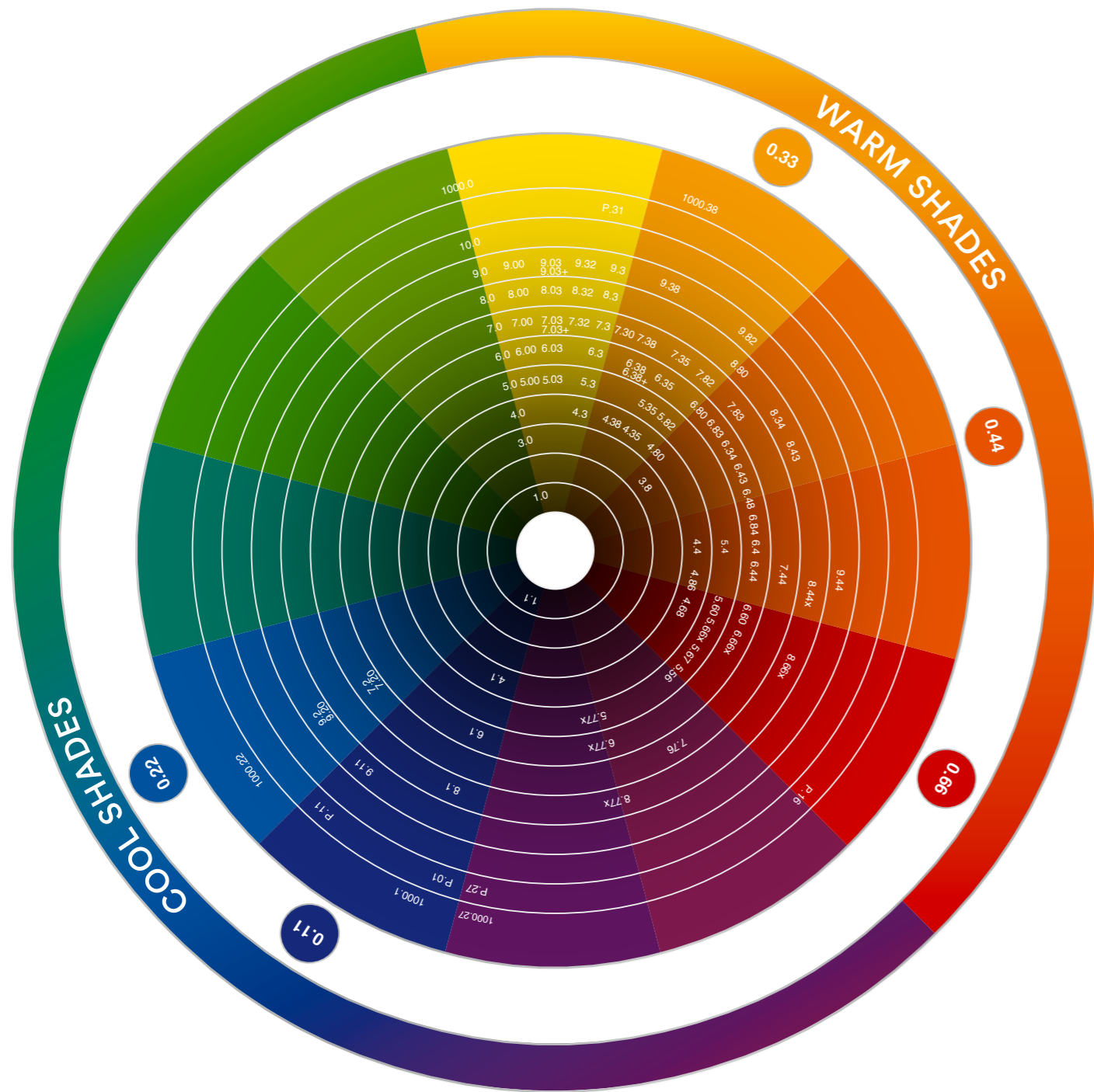


Instructions For Use

Permanent Caring Colour

Blonde Expert Range

#SimplySmarter



Content

GB	04
DE	07
FR	10
IT	13
NL	16
ES	19
PT	22
GR	25
SE	28
NO	31
CZ	34
HU	37
HR	40
PL	43
RU	46

Smart Colour Portfolio

Discover the world of Indola **Permanent Caring Color** and **Blonde Expert**. The next pages will give you all information you need to start colouring.

Permanent Caring Color

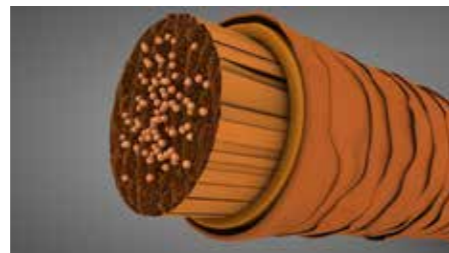
Permanent Caring Color featuring Color Pixel Technology delivers up to 100% coverage, lasting vibrancy and dazzling shine.



Permanent Caring Color in action
Micro-caring oleo agents work on the outside of each strand. Serin, a keratin building block, and colour molecules work inside.

Color Transformer

Innovative transformer technology to change permanent shades into demi-permanent enabling a plethora of global & dual application service opportunities for healthy looking & shiny hair.



Permanent colour
Colour pigments deeply penetrate into the hair fibre for permanent colour results.

Blonde Expert

INDOLA Blonde Expert Color Range, featuring Highlift, Pastel shades and Bleaching Powder, infused with Hair-Bond Technology for very significantly reduced hair damage.



The result
Up to 100% coverage, lasting vibrancy and dazzling shine.



Demi-permanent colour
Colour pigments penetrate the outer layers of the hair fibre for demi-permanent colour results.

GB

Choose the right colour

A thorough colour consultation is the key to build a relationship of trust and understanding between a client and a hairdresser.

The colour consultation is a complex process where different factors should be taken into consideration.

Ask yourself, why do your clients want to colour their hair? Is it because they want to enhance their natural hair colour, do they want to cover first greys or is it a fashion conscious client who wants to wear the latest hair colour trend?

To get to know your client's personality and lifestyle can give indications on what works best and what does not. In addition, you can check on the skin type and eye colour to ensure that the colour you have chosen is the most suitable for your client.

Follow two simple yet important steps in order to get a complete picture of your client's hair condition and to identify the right target colour.

Step 1 - Identify the hair condition

The identification of your client's hair colour and condition is important as it determines which colour services are feasible and which are not. Start with identifying the current condition of your client's hair:

- Are the roots, mid-length and ends currently in a virgin condition, coloured or treated with a form product?
- Is the condition of your client's hair normal, porous or very porous? For extremely porous hair, consider to perform a strand test first.

Next, determine the current colour:

- Identify depth and tonal direction.
- Identify white hair percentage.

Before start colouring your clients' hair don't forget to check the scalp condition and perform an allergy alert test. Read the safety instructions carefully.

Step 2 - Create a personalized colour receipt

After identifying the client's base colour and hair condition, the following key questions will help you to find the perfect colour match. Take into consideration that the roots and mid-lengths are not always in the same condition and might be treated with different colour mixtures.

- What is the desired target level?
- If you want to go lighter, how many levels of lift do you want to achieve?
- Which developer strength is needed to achieve the desired level?
- What is the underlying pigment and do you want to enhance or replace it?

The table below will help you to identify the right colour mix. Also, have a look at the colour wheel in order to find the right Permanent Caring Color or Blonde Expert shade.

For further support during a face to face colour consultation with your salon client, please refer to the Indola Colour Consultation Wheel (inserted within the Indola PCC Shade guide). This wheel assists your colour consultation in a very easy to use 4 step process.

It has been designed in such a way that it can be shown to your client during the consultation as a visual explanation of which fashion shades will sit in harmony on a client's natural base, also taking into consideration a clients hair colour direction, eye and skin tone colour enabling you to make a discerning colour choice for your client.

Permanent Caring Color	Developer Strength	Mixing ratio
Colouring same depth	6% (20 Volumes)	1:1
Darkening to any depth	6% (20 Volumes)	1:1
White hair coverage	6% (20 Volumes)	1:1
1 level of lift	6% (20 Volumes)	1:1
Refreshing slightly faded lengths & ends	2% (7 Volumes)	1:1
2 to 3 levels of lift	9% (30 Volumes)	1:1
Intense Coverage	Developer Strength	Mixing ratio
Apply on 70% -100% white hair (.00/ .03+ / .20/ .30/ .38+ / .60/ .80)	9% (30 Volumes)	1:1
Color Transformer / Demi-permanent colouration	Developer Strength	Mixing ratio
Toning	4% (13 Volumes) + Color Transformer	1:1:0,5
Re-Colouring faded lengths & ends		
Blonde Expert	Developer Strength	Mixing ratio
Highlift (1000. Series) on natural base 8 (Light Blonde) or lighter	9% (30 Volumes)	1:2
Highlift (1000. Series) on natural base 6 (Dark Blonde) or lighter	12% (40 Volumes)	1:2
Pastel Toner (P. series) on bleached base	2% (7 Volumes)	1:1
Pastel Toner (P. series) on natural blonde base	6% (20 Volumes)	1:1

Permanent Caring Color usage

Permanent Caring Color

Mix equal quantities of the desired PCC shade (mixing ratio 1:1) with 6% (20 vol.) or 9% (30 vol.) Cream Developer. Apply to dry unwashed hair.

Virgin hair colouring

- Apply mixture evenly to mid-length and ends.
- Leave to develop for 10 minutes.
- Then apply remaining mixture to the root area and leave to develop for another 30 minutes.
- Total development time: 40 minutes.

Re-growth colouring / Dual application

- Apply PCC mixture to the re-growth area only and leave to develop for 10 minutes.
- Then apply Transformer mixture (see demi-permanent colouration) to mid-length and ends and leave to develop for another 20 minutes.

White hair coverage

- On 70%-100% white hair intermix chosen PCC shade with ½ quantity of .0 (cool shades) or .03 (warm shades).
- Leave to develop for up to 45 minutes.

Intense Coverage

Especially formulated to cover resistant white hair. Intense Coverage shades can be mixed with standard PCC shades to enhance white hair coverage. Intense Coverage shades are not designed to be applied on previously coloured mid-length and ends.

- Mix equal quantities of the desired Intense Coverage shade (.00/ .03+/ .20/ .30/ .38+/ .60/ .80) with 9% (30 vol.) Cream Developer in a mixing ratio of 1:1. Apply to dry unwashed hair.
- Total processing time: 30 -45 minutes.

Creators

Mix tones (0.11 / 0.22 / 0.33 / 0.44 / 0.66) that can be added to PCC shades to intensify colour vibrancy or to neutralize unwanted tones. Follow the rule of 12 to identify the amount of Creator to be added to the colour mixture. How to identify the right amount of Creator:

- The quantity in centimeters of Creator cream to be added is given by deducting the depth of the chosen shade from 12.
- Example: Chosen shade to intensify PCC 5.4 (Depth 5 = Light Brown, colour direction 4 = Copper)
- Calculation: 12-5 = 7. Add 7 centimeter of Creator 0.44 (Copper) for a full tube (60 ml) of PCC 5.4.

Creators can be used in excess of this rule to achieve even greater tonal intensity. Depending on the desired result, use more than ¼ tube (15ml) of Creator together with 1 tube (60ml) of the chosen PCC shade. Add the equivalent amount of Cream Developer.

100 Creator Natural

A versatile product that offers great flexibility to achieve a wider range of colour effects.

Colour Booster

Increase the lightening result of PCC shades up to two levels:

- Mix either ½ tube (30ml) of 100 Creator Natural together with ½ tube (30ml) of PCC or
- Mix ¼ tube (15ml) of 100 Creator Natural together with ¾ tube (45ml) of PCC

Tone Reducer

Reduce the tone intensity of a PCC shade:

- Mix 100 Creator Natural together with any PCC shade followed by the rule of 12.

Pre-lightener

Pre-lighten natural dark bases up to 2-3 level before re-colouring:

- Mix 100 Creator Natural together with Cream Developer 6% (20 vol.) or 9% (30 vol.) in a ratio of 1:1, depending on the natural hair depth.

Demi-permanent Colouration - Color Transformer

Always mix PCC shade (except PCC Intense Coverage, Creator (when used alone), Blonde Expert) together with Developer 4% (13 Vol.) and Color Transformer. Mixing ratio: 1:1:0,5. Mix PCC shade together with Developer 4% (13 Vol.) until a homogeneous cream is achieved. Then add required amount of Color Transformer and mix well. Apply mixture to dry hair. Fashion shades can be intensified by adding respective Creator shade following the rule of 12.

Virgin hair colouring

- Apply evenly from roots to ends.
- Development time: 20-30 minutes

Subsequent application

- Apply mixture first to the re-growth area only. Leave to develop for 5-10 minutes.
- Then apply to the mid-length and ends and leave to develop for another 15-20 minutes.

Removal

- Use appropriate gloves. Gently massage the colour, add a little warm water and emulsify.
- Rinse thoroughly until water runs clear.
- Shampoo and treat the hair with Innova Color products.

Blonde Expert usage

Blonde Expert Highlift (1000. Series)

Highlift shades, infused with Hair-Bond Technology, designed to give up to 4-5 levels of lift on natural bases, whilst significantly reducing hair damage. Mix 1 quantity of the desired Blonde Expert Highlift shade with two quantities of 9% (30 vol.) or 12% (40 vol.) Cream Developer (mixing ratio 1:2). Apply to dry unwashed hair. Shade guide gives an indication of the result on natural base 6 Dark Blonde or lighter.

Virgin hair colouring

- Apply mixture evenly to mid-lengths and ends. Leave to develop for 10 minutes.
- Then apply remaining mixture to the root area and leave to develop for another 40 minutes.
- Total development time: 50 minutes.

Re-growth colouring

- Apply to the re-growth area only and leave to develop for 40 minutes. Refresh length and ends with the suitable Blonde Expert Pastel shade.

Blonde Expert Pastel (P. series)

Pastel shades, infused with Hair-Bond Technology, designed to be applied to pre-lightened hair (Level 10 Lightest Blonde) or natural blonde bases.

- Mix 1 quantity of the desired Blonde Expert Pastel shade with 2% (7 vol.) or 6% (20 vol.) Cream Developer (mixing ratio 1:1).
- Apply to dry, unwashed or damp hair. Leave to develop 1 – 30 minutes. To be visually controlled.

Blonde Expert Bleaching Powder

Indola Blonde Expert Dust Free Bleaching powder, infused with Hair-Bond Technology, delivers up to 8 levels of lift and very significantly reduced hair damage. Mix 1 quantity of Bleaching Powder with two quantities of 2% (7 vol.), 6% (20 vol.) or 9% (30 vol.) Cream Developer (mixing ratio 1:2). Apply to dry unwashed hair. Do not apply mixture with 9% (30 vol.) Cream Developer directly to scalp.

Removal

- Use appropriate gloves. Gently massage the colour, add a little warm water and emulsify.
- Rinse thoroughly until water runs clear.
- Finish with Innova Color Shampoo and **Kera Bond Sealing Mask**.

Addition of further bonding system is not recommended, as it may compromise the colour performance.

Das smarte Farbsortiment

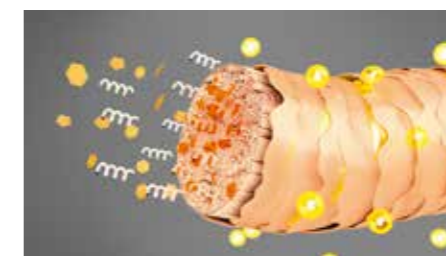
Entdecken Sie die Welt der Indola **Permanent Caring Color** und **Blonde Expert**.

Die folgenden Seiten enthalten alle Informationen, die Sie benötigen, um mit dem Färben zu beginnen.



Permanent Caring Color

Die permanente Haarfarbe PCC mit integrierter Color Pixel Technologie bietet bis zu 100% Deckkraft, langanhaltende Brillanz und umwerfenden Glanz.



Wirkweise der permanenten Haarfarbe PPC

Mikropflegerische Oleo Wirkstoffe lagern sich an die Oberfläche jedes einzelnen Haares an. Serin - ein Keratinbaustein - und Farbmoleküle wirken im Haarrinnern.



Das Ergebnis

Bis zu 100% Deckkraft, anhaltende Brillanz und umwerfender Glanz.

Color Transformer

Die innovative Transformer Technologie zur Umwandlung von permanenten in demi-permanente Nuancen, ermöglicht eine Vielzahl dualer oder globaler Anwendungen, für gesund aussehendes & glänzendes Haar.



Permanente Farbe

Für permanente Farbergebnisse dringen die Farbpigmente tief in die Haarfaser ein.



Demi-permanente Farbe

Für demi-permanente Farbergebnisse dringen die Farbpigmente in die äußeren Schichten der Haarfaser ein.

Blonde Expert

Die INDOLA Blonde Expert Farbserie: Hellerfärbungen, Pastellnuancen und Blondierpulver, angereichert mit der Hair-Bond Technologie, für eine deutlich reduzierte Haarschädigung.



Wählen Sie die richtige Farbe

Eine sorgfältige Farbberatung ist der Schlüssel zum Aufbau einer vertrauensvollen Beziehung zwischen Friseur und Kunden.

Die Farbberatung ist ein komplexer Prozess, bei dem verschiedene Faktoren berücksichtigt werden müssen. Stellen Sie sich die Frage, warum Ihre Kundin eine Haarfarbe wünscht. Ist es, weil sie ihren Naturton veredeln oder erste weiße Haare kaschieren möchte, oder ist es, weil sie die aktuellen Farbtrends tragen möchte? Die Persönlichkeit und den Lebensstil Ihrer Kundin zu ermitteln, kann hilfreich sein um herauszufinden, was am besten geeignet ist. Zusätzlich können Sie den Teint und die Augenfarbe ermitteln, um sicherzustellen, dass die ausgewählte Nuance optimal zu Ihrer Kundin passt. Folgen Sie den einfachen, aber wichtigen Schritten, um ein komplettes Bild von der Haarstruktur Ihrer Kundin zu erhalten und die richtige Farbnuance zu ermitteln.

Schritt 1 - Analyse der Haarstruktur

Das Bestimmen der Haarstruktur und Haarfarbe Ihrer Kundin ist wichtig für die Entscheidung, welche Farbbehandlung durchführbar ist.

- Sind Ansätze, Längen und Spitzen chemisch unbehandelt oder behandelt?
- Ist die Haarstruktur Ihrer Kundin normal, strapaziert oder sehr porös? Führen Sie bei extrem strapaziertem Haar zuvor eine Teststrähne durch.

Als nächstes bestimmen Sie die momentane Haarfarbe:

- Ermitteln Sie die Farbtiefe und Farbrichtung
- Ermitteln Sie den Weißanteil

Vergessen Sie vor dem Färben des Haares nicht, den Kopfhautzustand zu prüfen und führen Sie einen Allergietest durch. Lesen Sie sorgfältig die Sicherheitsvorschriften.

Schritt 2 - Erstellen Sie eine individuelle Farb Rezeptur

Nach Analyse der Haarfarbe und der Haarbeschaffenheit werden Ihnen folgende Fragen helfen, die perfekte Farbe auszuwählen. Bedenken Sie, dass der Ansatz und die Längen häufig unterschiedlich sind und mit unterschiedlichen Farbmischungen behandelt werden müssen.

- Wie viel Aufhellung ist gewünscht?
- Wenn Sie heller färben möchten, wie viele Stufen an Aufhellung wollen Sie erreichen?
- Welche Developer-Stärke wird benötigt, um die gewünschte Aufhellung zu erreichen?
- Wie stark ist das natürliche Pigment und wie können Sie es neutralisieren oder verstärken?

Die untere Tabelle wird Ihnen helfen, die richtige Farb Rezeptur zu erstellen. Also, werfen Sie einen Blick auf den Farbkreis und finden Sie die richtige Permanent Caring Color oder Blonde Expert Nuance.

Weitere Unterstützung zur Kundenberatung finden Sie in der Indola Farbberatungstabelle (integriert in der Indola PCC Farbkarte). Diese Tabelle unterstützt Sie durch ein sehr einfaches 4 Schritte System.

Sie wurde so entwickelt, dass Sie sie während der Beratung als visuelle Erklärung nutzen können. So können Sie Ihren Kunden zeigen, welche Modetöne unter Berücksichtigung der Farbrichtung, Augen- und Hautfarbe, zum jeweiligen Naturton passen, um eine optimale Farbauswahl zu treffen.

PCC - Permanent Caring Color	Developer-Stärke	Mischungsverhältnis
Ton-in-Ton	6%	1:1
Dunklerfärbung	6%	1:1
Deckkraft	6%	1:1
1 Stufe Aufhellung	6%	1:1
Auffrischung ausgebleichener Längen & Spitzen	2%	1:1
2 bis 3 Stufen Aufhellung	9%	1:1
Intensive Deckkraft	Developer-Stärke	Mischungsverhältnis
Applikation auf 70%-100% weißem Haar (.00/ .03+/ .20/ .30/ .38+/ .60/ .80)	9%	1:1
Color Transformer / Demi-permanente Coloration	Developer-Stärke	Mischungsverhältnis
Nuancierung	4% + Color Transformer	1:1,0,5
Längenausgleich		
Blonde Expert	Developer-Stärke	Mischungsverhältnis
Hellerfärbung (1000.Serie) auf Naturton 8 (Hellblond) oder heller	9%	1:2
Hellerfärbung (1000.Serie) auf Naturton 6 (Dunkelblond) oder heller	12%	1:2
Pastel Toner (P.Serie) auf blondiertem Haar	2%	1:1
Pastel Toner (P.Serie) auf natürlich blondem Haar	6%	1:1

Anwendung Permanent Caring Color

PCC -PERMANENT CARING COLOR

Mischen Sie die benötigte Menge der gewünschten PCC Nuance im Verhältnis 1:1 mit 6% oder 9% Cream Developer. Auf das ungewaschene Haar applizieren.

Erstfärbung

- Applizieren Sie die Farbmasse gleichmäßig auf Längen und Spitzen
- 10 Minuten einwirken lassen
- Die restliche Farbmasse auf die Ansätze applizieren und für weitere 30 Minuten einwirken lassen
- Gesamteinwirkzeit: 40 Minuten

Nachfärbung / Duale Applikation

- Applizieren Sie die PCC Farbmasse nur auf den Nachwuchs; 10 Minuten einwirken lassen
- Anschließend applizieren Sie die Transformer Mischung (siehe Demi-permanente Coloration) auf die Längen und Spitzen; 20 Minuten einwirken lassen

Deckkraft

- Auf 70%-100% weißem Haar mischen Sie die gewünschte Nuance mit einer .0 Nuance (kühl) oder .03 Nuance (warm) im Verhältnis 2:1
- Bis zu 45 Minuten einwirken lassen

Intensive Deckkraft

- Speziell entwickelt für die Deckkraft auf weißem, resistentem Haar. Die Intense Coverage Nuancen können mit den normalen PCC Nuancen gemischt werden, um deren Deckkraft zu verstärken. Die Intense Coverage Nuancen sind nicht zur Auffrischung für bereits colorierte Längen gedacht.
- Mischen Sie die gewünschte Intense Coverage Nuance (.00/ .03+/ .20/ .30/ .38+/ .60/ .80) mit 9% Cream Developer im Mischungsverhältnis 1:1. Applizieren Sie sie auf das trockene, ungewaschene Haar
 - Gesamteinwirkzeit: 30-45 Minuten

CREATORS

Mixtöne (0.11 / 0.22 / 0.33 / 0.44 / 0.66) die zu PCC Nuancen gemischt werden können, um die Farbbrillanz zu intensivieren oder um ungewünschte Farbtöne zu neutralisieren. Folgen Sie der 12er Regel, um die benötigte Menge des Creators in der Farbmasse zu ermitteln. Ermitteln Sie die richtige Menge:

- Die Menge der benötigten Creator Farbcreme (in Zentimetern) wird ermittelt durch das Subtrahieren der Farbtiefe des Wunschtöns von der Zahl 12.
- Beispiel: Gewünschte Nuance zur Intensivierung PCC 5.4 (Farbtiefe 5 = Hellbraun, Farbrichtung 4 = Kupfer)
- Kalkulation: 12-5 = 7. Fügen Sie 7 Zentimeter der Creator Nuance 0.44 (Kupfer) einer ganzen Tube (60 ml) PCC 5.4 hinzu.

Die Zugabe des Creators kann erhöht werden, um eine stärkere Nuancierung zu erzielen. Abhängig vom gewünschten Ergebnis, mischen Sie mehr als eine ¼ Tube (15ml) des Creators mit 1 Tube (60ml) der gewählten PCC Nuance. Fügen Sie die gleiche Menge des Cream Developers hinzu.

100 CREATOR NATUR

Ein vielseitiges Produkt, welches größtmögliche Flexibilität bietet, um unterschiedliche Farbeffekte zu kreieren.

Colour Booster

Steigern Sie die Aufhellung der PCC Nuancen um bis zu 2 Stufen:

- Mischen Sie entweder ½ Tube (30ml) der Nuance 100 Creator Natur mit einer ½ Tube (30ml) PCC oder
- Mischen Sie eine ¼ Tube (15ml) 100 Creator Natur mit einer ¾ Tube (45ml) PCC

Tone Reducer

Reduzieren Sie die Farbintensität aller PCC Nuancen:

- Mischen Sie, der 12. Regel entsprechend, die Nuance 100 Creator Natur mit einer PCC Nuance.

Pre-Lightener

Aufhellung von dunklen, unbehandelten Farbtönen von 2-3 Stufen vor dem Wiedereinfärben:

- Mischen Sie 100 Creator Natur mit 6% o. 9% Cream Developer (abhängig von der natürlichen Farbtiefe) im Verhältnis 1:1

Demi-permanente Coloration - COLOR TRANSFORMER

Mischen Sie die PCC Nuance immer mit 4% Developer und dem Color Transformer. Mischungsverhältnis: 1:1,0,5. Ausnahme: PCC Intense Coverage, Creator (wenn allein angewendet) und Blonde Expert. Mischen Sie die PCC Nuance mit 4% Developer bis eine homogene Creme entsteht. Dann fügen Sie die benötigte Menge des Color Transformers hinzu und rühren sorgfältig. Applizieren Sie die Mischung auf trockenes Haar. Modetöne können intensiviert werden mithilfe einer Creator Nuance, entsprechend der 12. Regel

Erstfärbung

- Gleichmäßig von Ansatz bis in die Spitzen applizieren
- Einwirkzeit: 20-30 Minuten

Nachfärbung

- Applizieren Sie die Mischung zuerst auf den Ansatz. 5-10 Minuten einwirken lassen
- Applizieren Sie nun die Farbe auf die Längen und Spitzen. 15-20 Minuten einwirken lassen

Ausspülen

- Geeignete Handschuhe tragen. Sanft massieren, etwas warmes Wasser hinzufügen und emulgieren
- Gründlich ausspülen, bis das Wasser klar ist
- Shampooieren und pflegen mit Innova Farbpflegeprodukten

Anwendung Blonde Expert

Blonde Expert Highlift (1000. Serie)

Die Hellerfärbungsnuancen mit integrierter Hair-Bond Technologie, entwickelt zur Aufhellung von bis zu 4-5 Stufen auf unbehandeltem Haar und deutlich reduzierten Haarschädigung. Mischen Sie 1Teil der gewünschten Blonde Expert Highlift Nuance mit zwei Teilen 9% oder 12% Cream Developer (Mischungsverhältnis:2). Auf trockenes, ungewaschenes Haar applizieren. Die Farbkarte zeigt das Ergebnis auf einer natürlichen Farbtiefe 6 Dunkelblond oder heller.

Erstfärbung

- Die Farbmischung gleichmäßig auf die Längen und Spitzen applizieren. 10 Minuten einwirken lassen
- Anschließend die restliche Farbmasse auf den Ansatz applizieren und für weitere 40 Minuten einwirken lassen
- Gesamteinwirkzeit: 50 Minuten

Nachfärbung

- Nur auf den Nachwuchs applizieren und 10 Minuten einwirken lassen. Zum Auffrischen der Längen und Spitzen die geeignete Blonde Expert Pastellnuance anwenden

Blonde Expert Pastel (P. Serie)

Pastellnuancen, angereichert mit der Hair-Bond Technologie, wurde entwickelt zur Anwendung auf zuvor aufgehelltem Haar (Stufe 10) oder auf unbehandeltem blondem Haar.

- Mischen Sie 1 Teil der gewünschten Blonde Expert Pastellnuance mit 1 Teil 2% oder 6% Cream Developer (Mischungsverhältnis 1:1)
- Auf das trockene, ungewaschene Haar applizieren. 1-30 Minuten einwirken lassen. Den Färbeprozess beobachten

Blonde Expert Blondierpulver

Die Indola Blonde Expert staubfreie Blondierung mit integrierter Hair-Bond Technologie, bietet eine Aufhellung von bis zu 8 Stufen und eine deutlich reduzierte Haarschädigung. Mischen Sie 1 Teil Blondierpulver mit 2 Teilen 2%, 6% oder 9% Cream Developer (Mischungsverhältnis 1:2). Auf trockenes, ungewaschenes Haar applizieren. Bei Kopfhautkontakt keinen 9% Cream Developer anwenden.

Ausspülen

- Geeignete Handschuhe tragen. Sanft massieren, etwas warmes Wasser hinzufügen und emulgieren
- Gründlich ausspülen, bis das Wasser klar ist
- Schließen Sie die Behandlung ab mit dem Innova Farbspampoo und der **Kera Bond Sealing Mask**

Das Hinzumischen eines weiteren Bonding Systems ist nicht empfehlenswert, da dies die Farbleistung beeinträchtigen kann

Coloration maline

Assortiment

FR

Découvrez les nouveaux univers **Permanent Caring Color** et **Blonde Expert Indola**. Les prochaines pages vous apporteront toutes les informations dont vous avez besoin pour utiliser ces gammes.



Permanent Caring Color

Les nuances Permanent Caring Color avec la Technologie Pixel intégrée offrent jusqu'à 100% de couverture des cheveux blancs, un incroyable choix de couleurs et d'intensités.



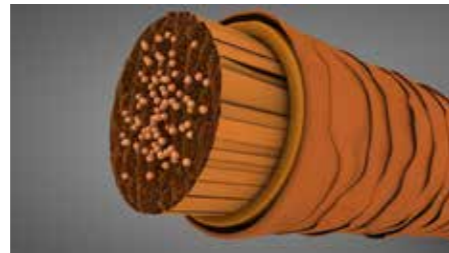
Permanent Caring Color en action
Des agents de soin agissent sur l'extérieur de chaque mèche. La sérine, un composant de la kératine et les pigments colorants agissent à l'intérieur de la fibre capillaire.



Le résultat
Jusqu'à 100% de couverture des cheveux blancs et une incroyable intensité des nuances.

Color Transformer

La technologie innovante du Color Transformer permet de transformer des nuances permanentes en nuances demi-permanentes. Cela offre une multitude de possibilités de services de coloration et coloration des repousses (Dual-System) pour des cheveux brillants.



Coloration permanente
Les pigments de couleur pénètrent profondément dans la fibre capillaire pour des résultats de coloration permanente.



Coloration Demi-Permanente
Les pigments de couleurs pénètrent dans la couche externe de la fibre capillaire pour des résultats de coloration demi-permanente.

Blonde Expert

Gamme de coloration INDOLA Blonde Expert avec les nuances Super-Éclaircissantes, les nuances Pastel et la Poudre Compacte Décolorante avec la technologie Bouclier Anti-Casse pour une réduction significative des dommages subis par les cheveux*.



* vs un éclaircissement réalisé avec les produits Blonde Expert sans la Technologie Bouclier Anti-Casse, permettant une réduction significative de la casse

Choisir la bonne couleur

Une consultation couleur complète est la clef du succès pour construire une relation de confiance et d'entente entre le client et le coiffeur.

La consultation couleur est une étape importante qui nécessite de prendre en compte plusieurs éléments. Demandez-vous quelles sont les raisons pour lesquelles vos clientes désirent faire une coloration. Est-ce parce qu'elles désirent améliorer leur couleur naturelle, veulent-elles colorer leurs cheveux gris ou bien est-ce en raison d'une nouvelle mode que vos clientes veulent adopter ? Apprendre à connaître la personnalité de votre cliente ainsi que son style de vie vous permettra d'avoir davantage d'indications sur ce qui lui conviendrait ou pas. De plus, vous pouvez vérifier sa carnation de peau et la couleur de ses yeux afin de vous assurer que vous avez choisi la couleur la plus adaptée. Suivez bien les deux étapes importantes afin d'avoir un tableau complet des conditions capillaires de votre client et d'identifier la bonne couleur.

Étape 1 - Identifier l'état des cheveux et du cuir chevelu

L'identification de la couleur de cheveux de votre cliente ainsi que leur état sont très importants pour déterminer quel sera le service couleur le plus adapté. Commencez par identifier la condition capillaire actuelle de votre cliente :

- Les racines, mi-longueurs et pointes actuelles sont-elles naturelles, colorées ou traitées à l'aide d'un produit de forme ?
- La condition capillaire de votre cliente est-elle normale, poreuse ou très poreuse ? Pour les cheveux extrêmement poreux, commencez plutôt par un test sur une mèche.

Ensuite, déterminez la couleur actuelle :

- Identifiez la hauteur de ton et la direction reflet.
- Identifiez le pourcentage de cheveux blancs.

Avant de commencer le service couleur, veuillez vérifier l'état de la peau de la cliente et faites un test d'allergie. Lire attentivement le mode d'emploi.

Étape 2 - Créer un mélange couleur personnalisé

Après avoir identifié la base naturelle de la cliente et ses conditions capillaires, les questions suivantes seront la clef pour vous aider à trouver la couleur parfaitement correspondante. Prenez bien en compte le fait que les racines et les mi-longueurs ne sont pas nécessairement dans le même état et qu'on peut leur appliquer des mélanges colorants différents.

- Quelle est la hauteur de ton souhaitée ?
- Si vous voulez éclaircir les cheveux, quel niveau d'éclaircissement voulez-vous atteindre ?
- Quel force d'oxydant crème est nécessaire pour atteindre ce niveau ?
- Quelle est la pigmentation naturelle et voulez-vous la renforcer ou la remplacer ?

Le tableau ci-dessous vous aidera à identifier le bon mélange de colorant. Vous pouvez également jeter un œil à la Roue de Consultation Couleur afin de trouver la bonne nuance Permanent Caring Color ou Blonde Expert.

Pour davantage de soutien lors d'une consultation couleur avec votre client en salon, veuillez vous référer à la Roue de Consultation Couleur (insérée dans votre nuancier). Cette roue est un support à votre consultation couleur avec ses 4 étapes à suivre.

Elle a été conçue de telle sorte qu'elle peut être présentée à votre cliente durant la consultation en tant qu'explication visuelle afin de lui montrer quelles nuances tendance correspondront à sa base naturelle, il faut également prendre en compte sa direction reflet pour établir le mélange colorant.

Permanent Caring Color	Oxydant Crème	Ratio de mélange
Colorer à même hauteur de ton	6% (20 Volumes)	1:1
Pour foncer	6% (20 Volumes)	1:1
Couvrir les cheveux blancs avec les séries classiques	6% (20 Volumes)	1:1
Éclaircir d'un ton	6% (20 Volumes)	1:1
Raviver longueurs et pointes légèrement ternes	2% (7 Volumes)	1:1
Éclaircir de 2 à 3 tons	9% (30 Volumes)	1:1
Intense Coverage	Oxydant Crème	Ratio de mélange
Appliquer sur 70% à 100% de cheveux blancs (.00/ .03+/ .20/ .30/ .38+/ .60/ .80)	9% (30 Volumes)	1:1
Coloration Demi-Permanente	Oxydant Crème	Ratio de mélange
Ton sur ton	4% (13 Volumes) + Color Transformer	1:1:0,5
Raviver les longueurs et les pointes ternes		
Blonde Expert	Oxydant Crème	Ratio de mélange
Super-Éclaircissant (série des 1000.) sur bases naturelles 8 (Blond Clair) ou plus claires	9% (30 Volumes)	1:2
Super-Éclaircissant (série des 1000.) sur bases naturelles 6 (Blond Foncé) ou plus claires	12% (40 Volumes)	1:2
Pastel (série des P) sur bases décolorées	2% (7 Volumes)	1:1
Pastel (série des P) sur bases blondes naturelles	6% (20 Volumes)	1:1

Permanent Caring Color Mode d'Emploi

Permanent Caring Color

Appliquer en quantité égale la nuance PCC désirée (ratio de mélange 1:1) avec l'Oxydant Crème 6% (20 Volumes) ou 9% (30 Volumes). Appliquer sur cheveux secs non lavés.

Application sur cheveux naturels

- Appliquer le mélange colorant uniformément sur les longueurs et pointes.
- Laisser poser 10 minutes.
- Appliquer ensuite le reste du mélange sur les racines et laisser poser 30 minutes.
- Temps de pose total : 40 minutes.

Coloration des repousses / Application en Dual-System

- Appliquer le mélange PCC au niveau des repousses uniquement. Laisser poser 10 minutes.
- Puis appliquer le mélange avec le Transformer (voir l'encadré coloration demi-permanente ci-dessous) sur les demi-longueurs et pointes et laisser poser 20 minutes.

Couverture des cheveux blancs

- De 70% à 100% de cheveux blancs, mélanger 1/2 de nuance naturelle (.0) pour des nuances froides ou 1/2 de nuance (0.3) pour les reflets chauds.
- Laisser poser jusqu'à 45 minutes.

Intense Coverage

Série spécifique pour la couverture des cheveux blancs résistants. Les nuances Intense Coverage peuvent être mélangées avec les autres nuances Permanent Indola Caring Color pour améliorer la couverture des cheveux blancs. Les nuances PCC Intense Coverage ne sont pas destinées à être appliquées sur les mi-longueurs et pointes préalablement colorées.

- Appliquer en quantité égale la nuance Intense Coverage désirée (.00/ .03+/ .20/ .30/ .38+/ .60/ .80) avec l'Oxydant Crème 9% (30 Volumes). Ratio de mélange : 1:1. Appliquer sur cheveux secs non lavés.
- Laisser poser entre 30 et 45 minutes.

Creators

Ces nuances (0.11 / 0.22 / 0.33 / 0.44 / 0.66) sont destinées à être mélangées aux nuances INDOLA PCC pour intensifier les résultats ou pour neutraliser des reflets indésirables. La quantité de Creator à ajouter dans le mélange colorant est basée sur la règle dite "règle de 12".

- Déduire du chiffre 12, la hauteur de ton de la nuance choisie pour obtenir une quantité exprimée en cm.
- Exemple : nuance à intensifier : 5.4 (hauteur de ton 5 = châtain clair, direction reflet 4 = cuivré).
- Calcul : 12-5 = 7. Ajouter 7 cm de Creator cuivré 0.44 pour un tube entier de la nuance 5.4.

Il est possible d'augmenter la quantité de Creator pour un résultat encore plus intense. Selon le résultat souhaité, si 1/4 de tube de Creator est ajouté à un tube entier de nuances à reflet (60 ml), en tenir compte dans le ratio de mélange avec l'Oxydant Crème INDOLA.

INDOLA PCC Creator 100

Une formule à utilisation multiple qui permet une grande flexibilité pour obtenir un vaste éventail d'effet couleur.

Booster de couleur

Pour avoir un résultat jusqu'à 2 tons plus clair :

- Mélanger 1/2 tube de PCC Creator 100 Naturel + 1/2 tube INDOLA PCC ou
- 1/4 tube de PCC Creator 100 Naturel + 3/4 tube INDOLA PCC.

Diminuer l'intensité d'un reflet

Pour réduire l'intensité d'un reflet :

- Vous pouvez mélanger Creator 100 Naturel à toutes les nuances INDOLA (en suivant la règle des 12).

Pré-éclaircissement

Si l'on souhaite éclaircir une base très foncée de 2-3 tons :

- Mélanger PCC Creator 100 Naturel en 1:1 avec l'Oxydant Crème INDOLA 6% ou 9% selon la hauteur de ton de la base naturelle d'application.

Coloration Demi-Permanente - Color Transformer

Toujours mélanger les nuances PCC (sauf PCC Intense Coverage, Creator (lorsqu'utilisé seul), Blonde Expert) avec l'Oxydant Crème INDOLA 4% (13 Volumes) et le Transformer. Ratio de mélange : 1:1:0.5. Mélanger les nuances PCC avec l'Oxydant Crème INDOLA 4% (13 Volumes) jusqu'à l'obtention d'une crème homogène. Ensuite, bien mélanger avec le Transformer. Appliquer le mélange sur cheveux secs. Les nuances tendance peuvent être intensifiées en ajoutant une quantité précise de Creator en suivant la règle de 12.

Application sur cheveux naturels

- Appliquer le mélange colorant uniformément des racines aux pointes.
- Laisser poser 20 à 30 minutes.

Coloration des repousses

- Appliquer le mélange au niveau des repousses uniquement. Laisser poser 5 à 10 minutes.
- Puis appliquer le reste du mélange sur les demi-longueurs et pointes et laisser poser 15 à 20 minutes supplémentaires.

Rinçage

- Utiliser des gants appropriés. Masser doucement, ajouter un peu d'eau chaude et émulsionner.
- Rincer soigneusement jusqu'à ce que l'eau devienne claire.
- Réaliser un shampooing et un soin couleur INDOLA.

Poudre Compacte Décolorante

Blonde Expert

INDOLA Blonde Expert Poudre Compacte Décolorante avec la Technologie Bouclier Anti-Casse, pour un éclaircissement jusqu'à 8 tons et une réduction significative des dommages subis par les cheveux*.

Rinçage

- Utiliser des gants appropriés. Masser doucement, ajouter un peu d'eau chaude et émulsionner.
- Rincer soigneusement jusqu'à ce que l'eau devienne claire.
- Réaliser un Shampooing Soins Couleurs Indola puis appliquer le **Masque Fixateur de Liaisons Kera Bond**.

L'utilisation d'un système renforteur de liaisons supplémentaire peut compromettre la performance.

Smart Colour Portfolio

Scopri il mondo di Indola **Permanent Caring Color** e **Blonde Expert**. Queste pagine contengono tutte le informazioni di cui hai bisogno per iniziare subito ad esprimere la tua creatività.



Permanent Caring Color

Permanent Caring Color grazie alla Color Pixel Technology assicura il 100% di copertura, un colore vibrante e una brillantezza unica.



Come agisce Permanent Caring Color

I micro-agenti oleosi agiscono all'esterno della ciocca. La serina, amminoacido parte costituente della cheratina, e le molecole di colore, agiscono all'interno.

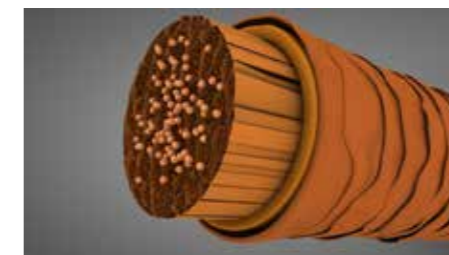


Il risultato

Copertura dei capelli bianchi fino al 100%, colore vibrante e brillantezza unica.

Color Transformer

Tecnologia all'avanguardia che permette di trasformare le nuance permanenti in demi-permanenti raddoppiando le possibilità di servizio colore per capelli brillanti e dall'aspetto sano.



Colorazione Permanente

I pigmenti di colore penetrano in profondità nella fibra capillare per risultati colore permanenti.



Colorazione demi-permanente

I pigmenti di colore penetrano negli strati superficiali della fibra capillare per risultati colore demi-permanenti.

Blonde Expert Mode d'emploi

Blond Expert Super-Éclaircissant (série des 1000.)

Nuances Super-Éclaircissantes avec la technologie Bouclier Anti-Casse, pour un éclaircissement jusqu'à 4-5 tons sur bases blondes naturelles et pour une réduction significative des dommages subis par les cheveux*. Mélanger une dose de la nuance Blonde Expert Super-Éclaircissante avec deux doses d'Oxydant Crème INDOLA 9% (30 Volumes) ou 12% (40 Volumes). Ratio de mélange 1:2. Appliquer sur cheveux secs et non lavés. Le nuancier indique quel est le résultat sur une base naturelle 6 Blond Foncé ou plus clair.

Application sur cheveux naturels

- Appliquer le mélange colorant uniformément sur les longueurs et pointes et laisser poser 10 minutes.
- Appliquer le reste du mélange sur les racines et laisser poser 40 minutes.
- Temps de pose total : 50 minutes.

Coloration des repousses

- Appliquer le mélange colorant uniformément sur les repousses et laisser poser 40 minutes. Raviver les longueurs et pointes avec les nuances Pastels Blonde Expert.

Nuances Pastel Blonde Expert

Nuances Pastels avec la Technologie Bouclier Anti-Casse conçues pour s'appliquer sur cheveux pré-éclaircis ou cheveux blonds naturels.

- Mélanger la nuance Blonde Expert Pastel désirée avec l'Oxydant Crème INDOLA 2% (7 Volumes) ou 6% (20 Volumes) Ratio de mélange : 1:1.
- Appliquer sur cheveux secs et non lavés.

* vs un éclaircissement réalisé avec les produits Blonde Expert sans la Technologie Bouclier Anti-Casse, permettant une réduction significative de la casse

Blonde Expert

Tutta la gamma colore Indola Blonde Expert - composta dai superschiarenti, dalle tonalità pastello e dalla polvere decolorante - è integrata con Hair Bond Technology, per una riduzione significativa dei danni al capello.



Scegli il colore giusto

Una fase di consulenza accurata e professionale è il segreto per costruire una relazione di fiducia tra la cliente e il parrucchiere.

La consulenza è un processo complesso in cui entrano in gioco diversi fattori. Innanzitutto dovete chiedervi perché le vostre clienti vogliono cambiare il colore dei loro capelli. Vogliono valorizzare il loro colore naturale? Vogliono coprire i primi capelli bianchi? Vogliono seguire l'ultima moda in fatto di trend colore? Capire meglio la personalità della vostra cliente può fornirvi indicazioni utili su cosa potrebbe funzionare o meno. Inoltre è importantissimo tenere sempre in considerazione il colore degli occhi e dell'incarnato. Per avere una visione completa della condizione del capello della vostra cliente basterà seguire due semplici step: in questo modo potrete essere sicuri di scegliere il colore più giusto.

Step 1 - Identificare la condizione attuale del capello

Capire in che stato è il capello della cliente è molto importante perché determina la fattibilità del servizio colore che la cliente o voi avete in mente. Innanzitutto identificate la condizione attuale del capello:

- Radici, medie lunghezze e punte sono naturali oppure colorate o trattate con prodotti per permanente?
- La cliente ha capelli normali, porosi o molto porosi? In caso di capelli molto porosi prendete in considerazione l'ipotesi di eseguire prima un test su ciocca.

Successivamente, identificate il colore attuale:

- Iniziate identificando la profondità e la direzione di tono.
- Poi identificate la percentuale di capelli bianchi.

Prima di iniziare la colorazione non dimenticate di controllare lo stato del cuoio capelluto e di fare un test per le allergie. Leggete con attenzione le istruzioni di sicurezza.

Step 2 - Creare una ricetta colore personale e unica

Dopo l'identificazione della condizione del capello e del colore naturale di base, le seguenti domande vi aiuteranno a scegliere il colore perfetto per la vostra cliente. Ricordatevi che le radici e le medie lunghezze non sono sempre nella stessa condizione ed eventualmente possono essere trattate con miscele diverse.

- Qual è il risultato desiderato?
- Se volete schiarire, quanti livelli di schiaritura volete ottenere?
- Quale Developer serve per ottenere il livello desiderato?
- Qual è il sottotono? Volete valorizzarlo oppure contrastarlo?

La tabella qui sotto vi aiuterà ad identificare il giusto mix colore. Date anche un'occhiata alla Color Consultation Wheel per trovare la nuance più adatta in maniera pratica e veloce.

Questa ruota inserita all'interno della cartella colore è uno strumento per la consulenza molto efficace da usare, in pochi semplici step.

E' stato pensato per poter essere mostrato alla cliente durante la consulenza in modo da avere una visione completa di quali nuance si accordano meglio all'incarnato, al colore degli occhi e al colore naturale.

Permanent Caring Color	Forza del Developer	Rapporto di miscelazione
Su identica altezza di tono	6% (20 Volumi)	1:1
Per scurire qualsiasi altezza di tono	6% (20 Volumi)	1:1
Copertura dei capelli bianchi	6% (20 Volumi)	1:1
1 livello di schiaritura	6% (20 Volumi)	1:1
Rinfrescare lunghezze e punte leggermente sbiadite	2% (7 Volumi)	1:1
Da 2 a 3 livelli di schiaritura	9% (30 Volumi)	1:1
Intense Coverage	Forza del Developer	Rapporto di miscelazione
Da applicare in caso di percentuale di capelli bianchi dal 70% al 100% (.00/ .03+/ .20/ .30/ .38+/ .60/ .80)	9% (30 Volumi)	1:1
Color Transformer / Colorazione Demi-Permanente	Forza del Developer	Rapporto di miscelazione
Tonalizzazione	4% (13 Volumi)	1:1:0,5
Rinfrescare lunghezze e punte sbiadite	+ Color Transformer	
Blonde Expert	Forza del Developer	Rapporto di miscelazione
Nuance superschiaranti (Serie 1000.) su base naturale 8 (Biondo Chiaro) o più chiara	9% (30 Volumi)	1:2
Nuance superschiaranti (Serie 1000.) su base naturale 6 (Biondo Scuro) o più chiara	12% (40 Volumi)	1:2
Pastello (Serie P.) su base decolorata	2% (7 Volumi)	1:1
Pastello (Serie P.) su base bionda naturale	6% (20 Volumi)	1:1

Utilizzo di Permanent Caring Color

Permanent Caring Color

Miscelare quantità eguali della nuance PCC scelta (rapporto di miscelazione 1:1) con Cream Developer 6% (20 Vol.) o 9% (30 Vol.). Applicare la miscela su capelli asciutti e non lavati.

Prima colorazione

- Applicare la miscela in maniera uniforme dalle lunghezze alle punte.
- Lasciare agire per 10 minuti.
- Applicare il colore residuo sulle radici e lasciare agire per altri 30 minuti.
- Tempo totale di sviluppo: 40 minuti.

Colorazione su ricrescita / Dual Application

- Applicare la miscela PCC solo sull'area della ricrescita. Lasciare agire per 10 minuti.
- Successivamente applicare la miscela Color Transformer (vedere Colorazione Demi-Permanente) su medie lunghezze e punte e lasciare agire per altri 20 minuti.

Copertura dei capelli bianchi

- Dal 70% al 100% di capelli bianchi miscelare la nuance PCC scelta con ½ dose di .0 (per le nuance fredde) oppure .03 (per le nuance calde).
- Lasciare agire per massimo 45 minuti.

Intense Coverage

Specificatamente formulate per apportare copertura sui capelli bianchi refrattari. Le nuance Intense Coverage possono essere miscelate con le altre nuance PCC per intensificare la copertura dei capelli bianchi. Le nuance Intense Coverage non sono destinate ad essere applicate in caso di medie lunghezze e punte precedentemente colorate.

- Miscelare quantità eguali della nuance scelta di Intense Coverage (.00/ .03+/ .20/ .30/ .38+/ .60/ .80) con Cream Developer 9% (30 Vol.) - rapporto di miscelazione 1:1. Applicare la miscela su capelli asciutti e non lavati.
- Tempo totale di sviluppo: 30 - 45 minuti.

Creators

Questi tonalizzanti da miscelare (0.11 / 0.22 / 0.33 / 0.44 / 0.66) possono essere aggiunti alle nuance PCC per intensificare ulteriormente la forza del colore o neutralizzare un riflesso indesiderato. La quantità di Creator da aggiungere alla miscela è data dalla cosiddetta "Regola del 12". Ecco come identificare la giusta quantità di Creator:

- La quantità di Creator da aggiungere, espresso in centimetri, si ricava sottraendo dal numero 12 l'altezza di tono della nuance scelta.
- Esempio: la nuance scelta serve per intensificare un 5.4 (altezza di tono 5 = Castano Chiaro, riflesso 4 = Rame).
- Calcolo: 12-5=7. Quindi, aggiungere 7 cm di nuance Creator Rame 0.44 per 1 intero tubo (60 ml) di 5.4.

Creator può essere utilizzato in quantità eccedente la regola per dare ancora più intensità. Se si utilizza più di ¼ di tubo di Creator (15 ml) insieme ad 1 tubo (60 ml) della nuance scelta, aggiungere anche l'equivalente quantità di Cream Developer.

100 Creator Naturale

Un prodotto dai molteplici utilizzi che dà grande flessibilità per raggiungere una vasta gamma di effetti colore.

Rafforzare il Colore

Per apportare un risultato più chiaro fino a 2 toni:

- Miscelare ½ tubo di Creator Naturale 100 + ½ tubo di PCC oppure
- Miscelare ¼ di tubo di Creator Naturale 100 + ¾ di tubo di PCC.

Ridurre il Riflesso

Come ridurre la forza di un riflesso di una nuance PCC:

- Miscelare la nuance Creator Naturale 100 a qualsiasi nuance PCC in centimetri, seguendo la "Regola del 12".

Pre-schiarire

Pre-schiarire le basi naturali scure prima di una ricolorazione:

- Miscelare Creator Naturale 100 con Cream Developer 6% (20 Vol.) o 9% (30 Vol.) - rapporto di miscelazione 1:1 - a seconda della tonalità dei capelli naturali.

Colorazione Demi-Permanente - Color Transformer

Miscelare sempre le tonalità PCC (ad eccezione di PCC Intense Coverage, Creator, Blonde Expert) con il Developer 4% (13 Vol.) e il Color Transformer. Rapporto di miscelazione 1:1:0,5. Miscelare la nuance PCC scelta con il Developer 4% (13 Vol.) fino ad ottenere una miscela cremosa ed omogenea. Poi aggiungere il Transformer e miscelare bene. Applicare la miscela sui capelli asciutti. Le nuance fashion possono essere intensificate aggiungendo la nuance corrispondente di Creator seguendo la "Regola del 12".

Prima colorazione

- Applicare la miscela uniformemente dalle lunghezze alle punte.
- Tempo di sviluppo 20-30 minuti.

Applicazione successiva

- Prima applicare soltanto nell'area della ricrescita. Lasciare agire per 5-10 minuti.
- Poi applicare su lunghezze e punte e lasciare agire altri 15-20 minuti.

Risciacquo

- Utilizzare appositi guanti protettivi. Aggiungere una piccola quantità di acqua tiepida e massaggiare delicatamente per emulsionare.
- Risciacquare con cura fino a quando l'acqua non sia completamente pulita.
- Completare con Indola INNOVA Color Shampoo e Conditioner.

Utilizzo di Blonde Expert

Blonde Expert Superschiaranti (Serie 1000.)

Le nuance superschiaranti di Blonde Expert, integrate con Hair Bond Technology, permettono di raggiungere fino a 4-5 livelli di schiaritura su basi naturali e riducono significativamente i danni al capello. Miscelare 1 dose della nuance scelta con 2 dosi di Cream Developer 9% (30 Vol.) oppure 12% (40 Vol.) - rapporto di miscelazione 1:2. Applicare su capelli asciutti e non lavati. La cartella colore dà un'indicazione del risultato ottenibile su una base naturale 6 (Biondo Scuro) o più chiara.

Prima colorazione

- Applicare la miscela in maniera uniforme dalle lunghezze alle punte e lasciare agire per 10 minuti.
- Applicare il colore residuo sulle radici e lasciare agire per altri 40 minuti.
- Tempo totale di sviluppo: 50 minuti.

Colorazione su ricrescita

- Applicare la miscela solo sull'area della ricrescita. Lasciare agire per 40 minuti. Rinfresca il colore sulle lunghezze e sulle punte utilizzando il Blonde Expert Pastello.

Blonde Expert Pastello (Serie P.)

Le nuance pastello, integrate con Hair Bond Technology, possono essere applicate su capelli pre-schiariti (Livello 10 Biondo Chiarissimo) o su basi naturali bionde.

- Miscelare 1 dose della nuance scelta con Cream Developer 2% (7 Vol.) oppure 6% (20 Vol.) - rapporto di miscelazione 1:1.
- Applicare su capelli asciutti e non lavati oppure su capelli umidi. Lasciare agire da 1 a 30 minuti, tenendo monitorato.

Blonde Expert Polvere Decolorante

Indola Blonde Expert Polvere Decolorante Compatta integrata con Hair Bond Technology - per raggiungere fino a 8 livelli di schiaritura e per una riduzione significativa dei danni al capello. Miscelare una dose di Polvere Decolorante con 2 dosi di Cream Developer 2% (7 Vol.), 6% (20 Vol.), 9% (30 Vol.) - rapporto di miscelazione 1:2. Applicare su capelli asciutti e non lavati. Non applicare la miscela con il Developer 9% (30 Vol.) direttamente in cute.

Risciacquo

- Utilizzare appositi guanti protettivi. Aggiungere una piccola quantità di acqua tiepida e massaggiare delicatamente per emulsionare.
- Risciacquare con cura fino a quando l'acqua non sia completamente pulita.
- Completare con Indola INNOVA Color Shampoo e Kera Bond Sealing Mask (N°2).

L'uso combinato di addizionale sistema fortificante non è consigliato in quanto potrebbe compromettere il risultato.

Smart Colour Portfolio

NL

Ontdek de wereld van Indola **Permanent Caring Color** en **Blonde Expert**. De volgende pagina's zullen u alle informatie geven die u nodig heeft om te starten met kleuren.



Permanent Caring Color

Permanent Caring Color met Color Pixel Technologie biedt tot 100% dekkracht, een langdurige levendige kleur en stralende glans.



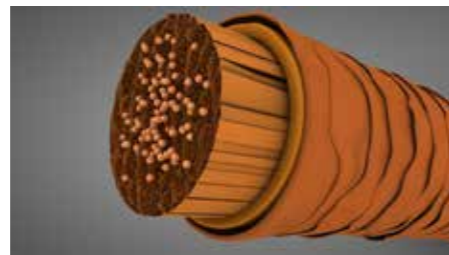
Permanent Caring Color in actie
Micro-verzorgende oleo bestanddelen werken aan de buitenkant van iedere haar. Serine, een keratine bouwsteen, en kleurmoleculen werken aan de binnenkant.



Het resultaat
Tot 100% dekkracht, een langdurige levendige kleur en een stralende glans.

Color Transformer

Innovatieve transformer technologie om permanente kleuren te veranderen in demi-permanente kleurperformance waarmee een breed scala aan totale & dual applicatie service mogelijkheden wordt geboden voor gezond uitziend & glanzend haar.



Permanente kleur
Kleuropigmenten dringen diep de haarvezel binnen voor permanente kleurresultaten.



PCC met Color Transformer
Kleuropigmenten dringen de buitenste lagen van de haarvezel binnen voor demi-permanente kleurresultaten.

Blonde Expert

Het INDOLA Blonde Expert kleurassortiment omvat Highlift, Pasteltinten en Blondeerpoeder, verrijkt met Hair-Bond Technologie voor aanzienlijk minder schade aan het haar.



Kies de juiste kleur

Een grondige kleurconsultatie is essentieel voor het opbouwen van een vertrouwensband en begrip tussen klant en kapper.

De kleurconsultatie is een complex proces waarbij met verschillende factoren rekening moet worden gehouden. Vraag uzelf: waarom willen mijn klanten hun haar laten kleuren? Willen zij hun natuurlijke haarkleur verfraaien, willen zij de eerste grijze haren camoufleren of is het een modebewuste klant die de nieuwste haartrend wil volgen. Het kennen van de persoonlijkheid en levensstijl van uw klant kan u indicaties geven over wat het beste werkt en wat niet. Daarnaast kunt u het huidtype en de oogkleur controleren om er zeker van te zijn dat de kleur die u gekozen heeft het meest geschikt is voor uw klant. Volg twee simpele doch belangrijke stappen om een volledig beeld van de haarconditie van uw klant te krijgen en om de juiste kleur te bepalen.

Stap 1 - Bepaal de haarkleur

Het vaststellen van de kleur en conditie van het haar van uw klant is belangrijk omdat het bepaalt welke kleurservices mogelijk zijn en welke niet.

- Zijn de aanzet, lengten en punten op dit moment onbehandeld, gekleurd of behandeld met een omvormingsproduct?
- Is de conditie van het haar van uw klant normaal, poreus of zeer poreus? Voor extreem poreus haar kunt u overwegen eerst een test uit te voeren op een proeflok.

Bepaal vervolgens de huidige kleur.

- Bepaal de kleurhoogte en kleurrichting.
- Bepaal het percentage wit haar.

Vergeet niet voor het kleuren van het haar eerst de conditie van de hoofdhuid te controleren en een huidtest uit te voeren. Lees de gebruiksaanwijzing zorgvuldig door.

Stap 2 - Creëer een persoonlijk kleurrecept

Nadat u de basiskleur en haarconditie van uw klant heeft bepaald, zullen de volgende vragen u helpen bij het vinden van de perfecte kleur match. Houd er rekening mee dat de aanzet en lengten niet altijd dezelfde conditie hebben en wellicht met verschillende kleurmixen behandeld moeten worden.

- Wat is de wenskleur?
- Indien u lichter wilt kleuren, hoeveel tinten oplichting wilt u bereiken?
- Welke sterkte developer is nodig om de gewenste oplichting te bereiken?
- Wat is het onderliggende pigment en wilt u het versterken of vervangen?

Onderstaande tabel zal u helpen de juiste kleurmix te bepalen. Kijk ook naar de kleurencirkel om de juiste Permanent Caring Color of Blonde Expert kleur te vinden.

Voor meer ondersteuning bij een persoonlijke kleurconsultatie met uw klant, kunt u ook het Indola Colour Consultation Wheel gebruiken (in de Indola PCC kleurkaart). Dit zal u helpen met uw kleurconsultatie door het eenvoudige 4 stappen proces.

Het is zo ontwikkeld dat het aan uw klant getoond kan worden tijdens de consultatie als visuele uitleg voor welke modetinten bij de natuurlijke basiskleur van uw klant passen. Hierbij wordt ook rekening gehouden met de haarkleurrichting, oogkleur en huidskleur van uw klant, waardoor u de juiste kleurkeuze voor uw klant kunt maken.

Permanent Caring Color	Sterkte Developer	Mengverhouding
Kleuren op dezelfde kleurhoogte	6% (20 Volumes)	1:1
Donkerder kleuren tot elke kleurhoogte	6% (20 Volumes)	1:1
Dekkracht op wit haar	6% (20 Volumes)	1:1
1 tint oplichten	6% (20 Volumes)	1:1
Opfrissen van licht vervaagde lengten & punten	2% (7 Volumes)	1:1
2 tot 3 tinten oplichten	9% (30 Volumes)	1:1
Intense Coverage	Sterkte Developer	Mengverhouding
Toepassen op 70% -100% wit haar (.00/ .03+ / .20/ .30/ .38+ / .60/ .80)	9% (30 Volumes)	1:1
Color Transformer / Demi-permanente kleuring	Sterkte Developer	Mengverhouding
Toning	4% (13 Volumes) + Color Transformer	1:1:0,5
Opnieuw kleuren van lengten & punten		
Blonde Expert	Sterkte Developer	Mengverhouding
Highlift (1000. Series) op natuurlijke basis 8 (Licht Blond) of lichter	9% (30 Volumes)	1:2
Highlift (1000. Series) op natuurlijke basis 6 (Donker Blond) of lichter	12% (40 Volumes)	1:2
Pastel Toner (P. series) op geblondeerde basis	2% (7 Volumes)	1:1
Pastel Toner (P. series) op natuurlijk blonde basis	6% (20 Volumes)	1:1

Gebruik Permanent Caring Color

Permanent Caring Color

Gelijke hoeveelheden van de gewenste PCC kleur (mengverhouding 1:1) met 6% (20 vol.) of 9% (30 vol.) Cream Developer mengen. Op droog ongewassen haar aanbrengen.

Kleuring onbehandeld haar

- De mix gelijkmatig op lengten en punten aanbrengen.
- Gedurende 10 minuten laten inwerken.
- Vervolgens de rest van de mix bij de aanzet aanbrengen en nogmaals 30 minuten laten inwerken.
- Totale inwerktijd: 40 minuten.

Uitgroeibehandeling / Dual applicatie

- De PCC mix uitsluitend op de aanzet opbrengen en 10 minuten laten inwerken.
- Vervolgens de Transformer mix (zie demi-permanente kleurperformance) op de lengten en punten aanbrengen en nogmaals 20 minuten laten inwerken.

Dekkracht op wit haar

- Op 70%-100% wit haar, meng de gekozen PCC kleur met 1/2 hoeveelheid van .0 (voor koele kleuren) of .03 (voor warme kleuren).
- Gedurende maximaal 45 minuten laten inwerken.

Intense Coverage

- Speciaal ontwikkeld voor dekkraft op weerbarstig wit haar. Intense Coverage kleuren kunnen met standaard PCC kleuren gemengd worden om de dekkraft op wit haar te vergroten. Intense Coverage kleuren zijn niet ontwikkeld om op reeds gekleurde lengten en punten toe te passen.
- Gelijke hoeveelheden van de gewenste Intense Coverage kleur (.00/ .03+/ .20/ .30/ .38+/ .60/ .80) mengen met 9% (30 vol.) Cream Developer in een mengverhouding 1:1. Op droog ongewassen haar aanbrengen.
 - Totale inwerktijd: 30-45 minuten.

Creators

Mengkleuren (0.11 / 0.22 / 0.33 / 0.44 / 0.66) die aan de PCC tinten worden toegevoegd om de kleur te intensiveren of een ongewenste tint te neutraliseren. Volg de regel van 12 om de hoeveelheid Creator die aan de kleurmix moet worden toegevoegd te bepalen. Hoe kunt u de juiste hoeveelheid Creator bepalen?

- De hoeveelheid Creator (in cm) die moet worden toegevoegd, wordt bepaald door de kleurhoogte van de gekozen kleur af te trekken van 12.
- Voorbeeld: mengkleur om PCC 5.4 te intensiveren (Kleurhoogte 5 = Licht Bruin, kleurrichting 4 = Koper)
- Berekening: 12-5 = 7. Voeg 7 cm Creator 0.44 (Koper) toe bij een hele tube (60 ml) PCC 5.4.

Van de Creators kan meer dan bovenstaande regel toegevoegd worden als meer kleur intensiteit bereikt moet worden. U dient bij gebruik van meer dan 1/4 tube (15ml) samen met 1 tube van de door u gekozen kleur eenzelfde hoeveelheid Cream Developer toe te voegen.

100 Creator Natural

Een veelzijdig product dat meer flexibiliteit biedt voor nog meer kleureffecten.

Colour Booster

Vergroot het oplichtend resultaat van PCC kleuren tot twee niveaus:

- Meng 1/2 tube (30 ml) 100 Creator Natural samen met 1/2 tube (30 ml) PCC of
- Meng 1/4 tube (15 ml) 100 Creator Natural samen met 3/4 tube (45 ml) PCC.

Tone Reducer

Afzwakken van de kleurintensiteit van een PCC kleur:

- Meng 100 Creator Natural samen met elke PCC kleur volgens de regel van 12.

Pre-lightener

Oplichten van een natuurlijk donkere basis tot 2-3 niveaus voor het opnieuw kleuren:

- Meng 100 Creator Natural samen met Cream Developer 6% (20 vol.) of 9% (30 vol.) in een mengverhouding 1:1 afhankelijk van de natuurlijke kleurhoogte.

Color Transformer

Meng de PCC kleur (behalve PCC Intense Coverage, Creator (indien alleen gebruikt) en Blonde Expert) altijd samen met Developer 4% (13 vol.) en Color Transformer.

Mengverhouding 1:1:0.5. Meng de PCC kleur samen met Developer 4% (13 vol.) tot een homogene crème. Voeg vervolgens de benodigde hoeveelheid Color Transformer toe en meng het goed. De mix op droog haar aanbrengen. Modekleuren kunnen geïntensiveerd worden door de bijpassende Creator kleur toe te voegen volgens de regel van 12.

Kleuring onbehandeld haar

- Gelijkmatig van aanzet tot punt aanbrengen.
- Inwerktijd: 20-30 minuten.

Volgende behandelingen

- De mix eerst uitsluitend op de aanzet opbrengen. Gedurende 5-10 minuten laten inwerken.
- Vervolgens op lengten en punten aanbrengen en nogmaals 15-20 minuten laten inwerken.

Uitspoelen

- Geschikte handschoenen dragen. De kleur zachtjes masseren, een kleine hoeveelheid warm water toevoegen en emulgeren.
- Grondig uitspoelen tot het water helder is.
- Het haar wassen en verzorgen met Innova Color producten.

Gebruik Blonde Expert

Blonde Expert Highlift (1000. Series)

Highlift kleuren, verrijkt met Hair-Bond Technologie, zijn ontwikkeld voor 4-5 niveaus oplichting op een natuurlijke basis, terwijl haarschade aanzienlijk wordt verminderd. Meng 1 deel van de gewenste Blonde Expert Highlift kleur met 2 delen 9% (30 vol.) of 12% (40 vol.) Cream Developer (mengverhouding 1:2). Op droog ongewassen haar aanbrengen. De kleurkaart geeft een indicatie van het resultaat op de natuurlijke basis 6 Donker Blond of lichter.

Kleuring onbehandeld haar

- De mix gelijkmatig op lengten en punten aanbrengen. Gedurende 10 minuten laten inwerken.
- Vervolgens de rest van de mix op de aanzet aanbrengen en nogmaals 40 minuten laten inwerken.
- Totale inwerktijd: 50 minuten.

Uitgroeibehandeling

- Uitsluitend op de aanzet aanbrengen. en 40 minuten laten inwerken. De lengten en punten oprispen met de geschikte Blonde Expert Pastel kleur.

Blonde Expert Pastel (P. series)

Pastel kleuren, verrijkt met Hair-Bond Technologie, ontwikkeld voor opgelicht haar (niveau 10 Ultra Licht Blond) of een natuurlijke blonde basis.

- Meng 1 deel van de gewenste Blonde Expert Pastel kleur met 2% (7 vol.) of 6% (20 vol.) Cream Developer (mengverhouding 1:1).
- Op droog ongewassen haar aanbrengen. Gedurende 1-30 minuten laten inwerken. De ontwikkeling visueel controleren.

Blonde Expert Bleaching Powder

Indola Blonde Expert Dust Free blondeerpoeder, verrijkt met Hair-Bond Technologie, biedt tot 8 niveaus oplichtend vermogen en vermindert haarschade aanzienlijk. Meng 1 deel Bleaching Powder met 2 delen 2% (7 vol.), 6% (20 vol.) of 9% (30 vol.) Cream Developer (mengverhouding 1:2). Op droog ongewassen haar aanbrengen. De mix met 9% (30 vol.) Cream Developer niet direct op de huid aanbrengen.

Uitspoelen

- Geschikte handschoenen dragen. De kleur zachtjes masseren, een kleine hoeveelheid warm water toevoegen en emulgeren.
- Grondig uitspoelen tot het water helder is.
- Finish met Innova Color Shampoo en Kera Bond Sealing Mask.

Toevoeging van een ander bonding systeem wordt niet geadviseerd, omdat dit de werking van de kleur kan beïnvloeden.

Gama de Color Smart

Descubre el mundo de la **Coloración Permanente Tratante (PCC)** y de **Blonde Expert**.

Las siguientes páginas te proporcionarán toda la información que necesitas para empezar a colorear.



Coloración Permanente Tratante

La Coloración Permanente Tratante, que contiene la Tecnología Color Pixel, cubre hasta el 100% de las canas y proporciona una intensidad duradera y un brillo luminoso.



La Coloración Permanente Tratante en acción

Los agentes de aceite de microcuidado actúan en el exterior del cabello. La Serina, el bloque de queratina y las moléculas de color actúan en el interior.

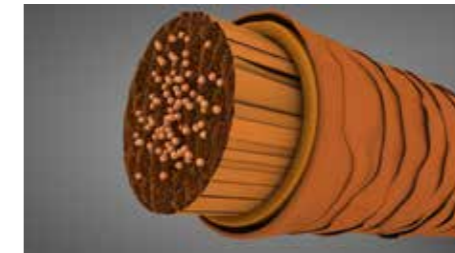


El resultado

Cubre hasta el 100% de las canas y proporciona una intensidad duradera y un brillo luminoso.

Color Transformer

La Tecnología Transformer innovadora transforma los tonos permanentes en demipermanentes haciendo posibles múltiples oportunidades de servicios tanto globales como de aplicación dual para un cabello sano y brillante.



Coloración Permanente

Los pigmentos de color penetran en profundidad en la fibra capilar para unos resultados de color permanentes.



Coloración Demipermanente

Los pigmentos del color penetran en las capas externas de la fibra capilar para unos resultados de color demipermanentes.

Blonde Expert

La gama de color Blonde Expert de INDOLA, con los Tonos Superclarantes, los Matizadores Pastel y la Decoloración en Polvo, contiene la Tecnología Hair-Bond para reducir de manera muy significativa los daños en el cabello.



Escoge el color adecuado

Una consulta de color completa es la clave para crear una relación de confianza y entendimiento entre un cliente y su peluquero.

La consulta de color es un proceso complejo en el que se deben tener en cuenta diferentes factores. Pregúntate a ti mismo, ¿por qué el cliente desea colorearse? ¿Se trata de un cliente que desea realzar su color natural, o a lo mejor cubrir sus primeras canas o quizás se trata de un cliente que sigue las tendencias y desea llevar un color a la última? Para conocer la personalidad de tu cliente y su estilo de vida puedes dar indicaciones de lo que funciona y de lo que no. Además, puedes revisar su color de piel y ojos y asegurarte de que el color que has elegido es adecuado para tu cliente. Sigue simplemente estos dos pasos para conseguir una imagen completa del estado del cabello de tu cliente y de los tonos adecuados para él.

Paso 1 - Identificar el estado del cabello del cliente

Es muy importante identificar el color y el estado del cabello del cliente, ya que determina qué servicios de color puedes realizar y cuáles no. Empieza identificando el estado actual del cabello de tu cliente:

- ¿Cómo son las raíces, los medios y las puntas? ¿Naturales, coloreados o han sido tratados con algún producto para dar forma?
- ¿Cuál es el estado del cabello de tu cliente? ¿Normal, poroso o muy poroso? En cabello extremadamente poroso valora realizar primero una prueba en un mechón del cabello.

Luego, determina el color actual:

- Identifica la altura y la dirección de color.
- Identifica el porcentaje de canas.

Antes de empezar a colorear el cabello de tu cliente no olvides revisar el estado del cuero cabelludo y de realizar una prueba de alergia. Lee las instrucciones de seguridad detenidamente.

Paso 2 - Crear una fórmula de color personalizada

Después de identificar la base de color del cliente y el estado del cabello, las siguientes preguntas te ayudarán a encontrar el color perfecto para tu cliente. Debes tener en cuenta que las raíces y los medios no siempre se encuentran en el mismo estado y que deben ser tratados con diferentes mezclas de color.

- ¿Qué altura es la que deseas conseguir?
- Si deseas aclarar el cabello, ¿cuántos tonos deseas aclarar?
- ¿Qué oxidante en crema necesitas para conseguir la altura que deseas?
- ¿Cuál es el pigmento subyacente? ¿Deseas realzarlo o eliminarlo?

La tabla inferior te ayudará a identificar la mezcla de color adecuada. También, échale un vistazo a la rueda de color para encontrar el tono adecuado de la Coloración Permanente Tratante o de Blonde Expert.

Para tener más apoyo cuando realices una consulta de color al cliente de tu salón, usa la Rueda de Consulta de Color (insertada en la Carta de Color de PCC de Indola). Esta rueda te ayuda a realizar la Consulta de Color con un proceso muy sencillo compuesto por 4 pasos.

Ha sido diseñada para ser mostrada al cliente mientras realizas la consulta como explicación visual de los tonos moda que estarán en armonía con su base natural, teniendo en cuenta también la dirección de color del cabello del cliente, su color de ojos y piel. De esta manera, puedes realizar una elección con criterio del color que aplicarás a tu cliente.

Coloración Permanente Tratante	Fuerza de la Oxidante en Crema	Proporción de mezcla
Colorear a la misma altura	6% (20 Volúmenes)	1:1
Oscurecer a cualquier altura	6% (20 Volúmenes)	1:1
Cubrir las canas	6% (20 Volúmenes)	1:1
Aclarar 1 tono	6% (20 Volúmenes)	1:1
Refrescar el color de medios y puntas ligeramente descoloridos	2% (7 Volúmenes)	1:1
Aclarar 2 o 3 tonos	9% (30 Volúmenes)	1:1
Cobertura Avanzada	Fuerza de la Oxidante en Crema	Proporción de mezcla
Aplicar sobre cabello con un 70% a un 100% de canas (.00/ .03+/ .20/ .30/ .38+/ .60/ .80)	9% (30 Volúmenes)	1:1
Color Transformer / Coloración Demipermanente	Fuerza de la Oxidante en Crema	Proporción de mezcla
Matizar	4% (13 Volúmenes)	1:1,0,5
Refrescar el color de medios y puntas descoloridos	+ Color Transformer	
Blonde Expert	Fuerza de la Oxidante en Crema	Proporción de mezcla
Superaclarante (Serie 1000.) sobre una base natural 8 (Rubio claro) o más clara	9% (30 Volúmenes)	1:2
Superaclarante (Serie 1000.) sobre una base natural 6 (Rubio oscuro) o más clara	12% (40 Volúmenes)	1:2
Matizador Pastel (Serie P.) sobre una base decolorada	2% (7 Volúmenes)	1:1
Matizador Pastel (Serie P.) sobre una base rubia natural	6% (20 Volúmenes)	1:1

Uso de la Coloración Permanente Tratante

Coloración Permanente Tratante

Mezclar a partes iguales el tono deseado de PCC (proporción de mezcla 1:1) con la Oxidante en Crema 6% (20 vol.) o 9% (30 vol.). Aplicar sobre cabello seco no lavado.

Coloración sobre cabello natural

- Aplicar la mezcla de manera uniforme sobre medios y puntas.
- Dejar actuar durante 10 minutos.
- Luego, aplicar el resto de la mezcla en la zona de la raíz y dejar actuar otros 30 minutos.
- Tiempo total de exposición: 40 minutos.

Coloración sobre el recrecimiento / Aplicación dual

- Aplicar la mezcla de PCC solo en la zona de recrecimiento y dejar actuar durante 10 minutos.
- Luego, aplicar la mezcla Transformer (ver coloración demipermanente) de medios a puntas y dejar actuar otros 20 minutos.

Cobertura de canas

- En cabellos con un 70%-100% de canas mezclar el tono de PCC escogido con ½ tubo de base natural .0 (tonos fríos) o .03 (tonos cálidos).
- Dejar actuar durante 45 minutos.

Cobertura Avanzada

- Especialmente formulada para cubrir las canas resistentes. Los tonos de Cobertura Avanzada pueden mezclarse con los tonos de PCC estándar para mejorar la cobertura de canas. Los tonos de Cobertura Avanzada no están diseñados para ser aplicados en coloraciones previas de medios a puntas.
- Mezclar en cantidades iguales el tono de Cobertura Avanzada deseado (.00/ .03+/ .20/ .30/ .38+/ .60/ .80) con la Oxidante en Crema 9% (30 Vol.) con una proporción de mezcla 1:1. Aplicar sobre cabello seco no lavado.
 - Tiempo total de exposición: 30-45 minutos.

Creators

Mezclar los tonos (0.11 / 0.22 / 0.33 / 0.44 / 0.66) que pueden añadirse a los tonos de PCC para realzar la intensidad del color o neutralizar los tonos no deseados. Seguir la regla del 12 para identificar la cantidad de Creator que debe añadirse a la mezcla de color. Cómo identificar la cantidad adecuada de Creator:

- La cantidad de Creator en centímetros que debe añadirse se calcula restando a 12 la altura del tono escogido.
- Ejemplo: Tono escogido para intensificar PCC 5.4 (Altura 5 = Castaño Claro, Reflejo 4 = Cobre)
- Cálculo: 12 - 5 = 7. Añadir 7 cm de Creator 0.44 (Cobre) para un tubo entero (60 ml) de PCC 5.4.

Los Creators pueden usarse en mayor cantidad que la regla del 12 para conseguir una intensidad aún mayor. Dependiendo de los resultados deseados, utilizar más de ¼ de tubo de Creator (15 ml) junto con 1 tubo (60ml) del tono de PCC elegido. Añadir la cantidad equivalente de la Oxidante en Crema.

100 Creator Natural

Un producto versátil que ofrece una gran flexibilidad para conseguir una gama más amplia de efectos de color.

Reforzador del Color

Aumenta el resultado de aclaración de los Tonos de PCC hasta en dos tonos:

- Mezclar 1/2 tubo (30 ml) de 100 Creator Natural con 1/2 tubo (30 ml) de PCC o
- Mezclar 1/4 de tubo (15 ml) de 100 Creator Natural con 3/4 de tubo (45 ml) de PCC

Reductor de Tonos

Reduce la intensidad del tono del Tono de PCC:

- Mezclar 100 Creator Natural junto a cualquier tono de PCC siguiendo la regla del 12.

Preaclarado

Preaclarar bases oscuras naturales hasta 2-3 tonos antes de volver a colorear:

- Mezclar 100 Creator Natural con la Oxidante en Crema 6% (20 vol.) o 9% (30 vol.) con una proporción 1:1, dependiendo de la altura de la base natural.

Coloración Demipermanente - Color Transformer

Mezclar siempre el tono de PCC (excepto PCC Cobertura Avanzada, Creator - cuando se use solo -, Blonde Expert) junto con la Oxidante en Crema 4% (13 Vol.) y el Color Transformer. Proporción de mezcla: 1:1,0,5. Mezclar el tono de PCC junto con la Oxidante en Crema 4% (13 Vol.) hasta conseguir una crema homogénea. Luego, añadir la cantidad necesaria de Color Transformer y mezclar bien. Aplicar la mezcla sobre cabello seco. Los tonos moda se pueden intensificar añadiendo el tono Creator respectivo siguiendo la regla del 12.

Coloración sobre cabello natural

- Aplicar de manera uniforme de raíces a puntas.
- Tiempo de exposición: 20-30 minutos

Aplicaciones posteriores

- Primero, aplicar la mezcla solo en la zona de recrecimiento. Dejar actuar durante 5-10 minutos.
- Luego, aplicar la mezcla en los medios y puntas y dejar actuar otros 15-20 minutos.

Enjuague

- Usar guantes apropiados. Masajear suavemente el color, añadir un poco de agua tibia y emulsionar.
- Enjuagar bien hasta que el agua salga clara.
- Lavar el cabello con champú y tratarlo con los productos de Color de Innova.

Uso de Blonde Expert

Superaclarante Blonde Expert (Serie 1000.)

Los tonos superaclarantes, que contienen la Tecnología Hair-Bond, han sido diseñados para aclarar 4-5 tonos sobre bases naturales a la vez que reducen de manera significativa los daños en el cabello. Mezclar 1 cantidad del tono Superaclarante de Blonde Expert deseado con dos cantidades de Oxidante en Crema 9% (30 Vol.) o 12% (40 Vol.) con una proporción de mezcla de 1:2. Aplicar sobre cabello seco no lavado. La carta de color proporciona una indicación del resultado de color que se producirá sobre una base 6 (Rubio Oscuro) o más clara.

Coloración sobre cabello natural

- Aplicar la mezcla de manera uniforme sobre medios y puntas. Dejar actuar durante 10 minutos.
- Luego, aplicar la mezcla restante en la zona de la raíz y dejar actuar otros 40 minutos más.
- Tiempo total de exposición: 50 minutos.

Coloración sobre el recrecimiento

- Aplicar la mezcla solo en la zona del recrecimiento y dejar actuar durante 40 minutos. Refrescar los medios y puntas con el Tono Pastel adecuado de Blonde Expert.

Tonos Pastel de Blonde Expert (Serie P.)

Los Tonos Pastel, que contienen la Tecnología Hair-Bond, han sido diseñados para aplicarse sobre cabello preaclarado (Altura 10 Rubio muy claro) o sobre bases rubias naturales.

- Mezclar una cantidad del Tono Pastel deseado de Blonde Expert con la Oxidante en Crema 2% (7 Vol.) o 6% (20 Vol.) con una proporción de mezcla 1:1.
- Aplicar sobre cabello seco no lavado o sobre cabello húmedo. Dejar actuar durante 1-30 minutos. Controlar el proceso de manera visual.

Decoloración en Polvo de Blonde Expert

La Decoloración en Polvo Compacto no volátil de Blonde Expert de Indola, que contiene la Tecnología Hair-Bond, aclara hasta 8 tonos y reduce de manera muy significativa los daños en el cabello. Mezclar 1 cantidad de Decoloración en Polvo con dos cantidades de la Oxidante en Crema 2% (7 Vol.), 6% (20 Vol.) o 9% (30 Vol.) con una proporción de mezcla 1:2. Aplicar la mezcla sobre cabello seco no lavado. No aplicar la mezcla con la Oxidante en Crema 9% (30 Vol.) directamente en el cuero cabelludo.

Enjuague

- Usar guantes apropiados. Masajear suavemente el color, añadir un poco de agua tibia y emulsionar.
- Enjuagar bien hasta que el agua salga clara.
- Finalizar el servicio lavando el cabello con el Champú de Color de Innova y aplicando la Mascarilla Sellante de Kera Bond.

No se recomienda la aplicación adicional de otro sistema bonding ya que puede comprometer los resultados de color.

Smart Colour Portfólio

Descubra o mundo de Indola em **Coloração Permanente de Cuidado (PCC)** e **Blond Expert**. As páginas seguintes dão-lhe todas as informações que necessita para começar a fazer coloração.

Coloração Permanente de Cuidado (PCC)

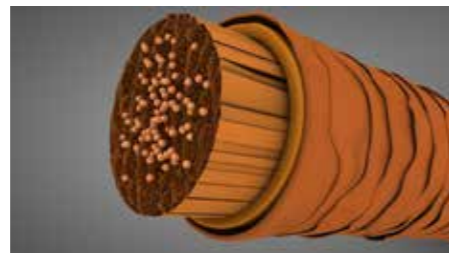
Coloração Permanente de Cuidado, que inclui a Tecnologia Color Pixel, garante até 100% de cobertura de brancos, realce da cor e brilho deslumbrante.



Coloração Permanente de Cuidado em ação
Os agentes de óleo de micro cuidado atuam no exterior do fio capilar. O Serin um revestimento composto por queratina e moléculas de cor atuam no interior.

Color Transformer

A inovadora Tecnologia Transformer, transforma os tons permanentes em tons demi-permanentes permitindo uma amplitude de serviços globais e de aplicação dual, para um cabelo brilhante e saudável.



Coloração Permanente
Os pigmentos de cor penetram profundamente na fibra capilar para resultados de cor permanentes e duradouros.

Blonde Expert

A Gama de Coloração Blonde Expert de INDOLA composta por Tons Super aclarantes, Tons pastel e Descolorante em Pó, contém a Tecnologia Hair-Bond para reduzir significativamente os danos no cabelo.



PT



O resultado
Até 100% de cobertura de brancos, realce da cor e brilho deslumbrante



Coloração demi permanente
Os pigmentos de cor penetram nas camadas mais exteriores da fibra capilar para resultados de coloração demi-permanente.

Escolha a cor correta

Uma consulta de coloração completa é a chave para construir uma relação de confiança e entendimento entre o cliente e o seu cabeleireiro.

A consulta de coloração é um processo completo onde diferentes fatores devem ser considerados. Pergunta-se a si mesmo, porque é que os clientes querem fazer coloração? É para realçar a cor natural do cabelo, fazer cobertura do cabelo branco ou experimentar as novas tendências de coloração? Para conhecer a personalidade do seu cliente e o seu estilo, deve aconselhar e dar dicas sobre o que funciona ou não. Pode também verificar o tom de pele e a cor dos olhos para se certificar que a escolha é a que melhor se enquadra no seu cliente. Siga dois passos simples, mas importantes, para obter um retrato fidedigno da condição do cabelo do seu cliente e assim poder escolher o tom certo de coloração.

Passo 1 - Verificar a condição do cabelo

É muito importante identificar a cor e a condição do cabelo do cliente, para determinar quais os serviços de coloração apropriados. Comece por identificar a estado atual do cabelo da sua cliente:

- Como estão as raízes, meios e pontas? Naturais, com coloração ou foram tratados com algum produto para dar forma?
- Qual é o estado atual do cabelo do seu cliente? Normal, poroso ou muito poroso? No cabelo extremamente poroso será necessário realizar primeiramente o teste de elasticidade, com um fio de cabelo.

Seguidamente, determinar o tom atual:

- Identificar profundidade e a direção do tom.
- Identificar a percentagem de cabelos brancos.

Antes de proceder à coloração não esquecer de verificar o estado do couro cabeludo e fazer o teste de despiste de alergias. Ler com atenção as instruções de segurança.

Passo 2 - Criar uma fórmula de cor personalizada

Depois de identificar a cor base do cabelo do cliente e identificar a condição do cabelo, as questões chave seguintes irão ajudá-lo a encontrar a cor perfeita para o seu cliente. Considere que as raízes e os meios não estão sempre em igual condição e precisam de diferentes tratamentos de cor.

- Qual é a profundidade que pretendes atingir?
- Se quiser aclarar o cabelo, quantos níveis de aclaramento são precisos para o atingir?
- Qual a descoloração indicada para atingir o tom desejado?
- Qual o pigmento base. Quer a cliente realçá-lo ou eliminá-lo?

A tabela abaixo ajudará a identificar a mistura de cor adequada. Para ajudar, consulte a carta de cor para se guiar na escolha da Coloração Permanente de Cuidado (PCC) ou Blonde Expert.

Para ter um apoio adicional aquando da realização da consulta de coloração ao seu cliente, por favor guie-se pela Roda Consulta de Coloração de INDOLA (disponível no interior do Guia de Tons Indola PCC). Desta forma, torna intuitivo e simples o processo de 4 passos.

Foi criado para facilitar o processo pelo qual o cliente passa durante a consulta de coloração, tornando-se numa experiência visual de tons tendência que irão assentar perfeitamente e em sintonia com a base natural do cabelo do cliente, tendo também em consideração a direção natural do tom do cabelo, cor dos olhos e tom de pele, evitando escolhas que comprometam algum dos parâmetros.

Coloração Permanente de Cuidado	Volumagem	Proporção da mistura
Coloração com a mesma profundidade de tom	6% (20 Volumes)	1:1
Escurecer para qualquer profundidade	6% (20 Volumes)	1:1
Cobertura de Cabelos Brancos	6% (20 Volumes)	1:1
1 tom de aclaramento	6% (20 Volumes)	1:1
Meios & pontas ligeiramente desvanescidos	2% (7 Volumes)	1:1
2 a 3 tons de aclaramento	9% (30 Volumes)	1:1
Cobertura total	Volumagem	Proporção da mistura
Aplicação em 70%-100% cabelo branco (.00/ .03+/ .20/ .30/ .38+/ .60/ .80)	9% (30 Volumes)	1:1
Mudança de cor / Coloração Demi-permanente	Volumagem	Proporção da mistura
Tonalização	4% (13 Volumes) + Color Transformer	1:1:0,5
Retocar meios e pontas desvanescidos		
Blonde Expert	Volumagem	Proporção da mistura
Super aclarante (Série 1000) em base natural 8 (Louro claro) ou mais	9% (30 Volumes)	1:2
Super aclarante (Série 1000) em base natural 6 (Louro claro) ou mais	12% (40 Volumes)	1:2
Tonalizante Pastel (Série P.) em base tonalizada	2% (7 Volumes)	1:1
Tonalizante Pastel (Série P.) em base natural loura	6% (20 Volumes)	1:1

Uso da Coloração Permanente de Cuidado

Coloração Permanente de Cuidado (PCC)

Misturar quantidades iguais do tom PCC escolhido (mistura de 1:1) com 6% (20 vol.) ou 9% (30vol.) de Creme Aclarante. Aplicar em cabelo seco não lavado.

Coloração de cabelo virgem

- Aplicar a mistura uniformemente nos meios e pontas.
- Deixar de pose durante 10 minutos
- Aplicar o resto da mistura na zona do recrescimento e deixar de pose por mais 30 minutos.
- Tempo de pose total: 40 minutos

Coloração do recrescimento/ Aplicação Dual

- Aplicar a mistura de PCC apenas na zona dos recrescimentos e deixar de pose durante 10 minutos.
- Aplique a mistura Transformer (ver coloração demi permanente) aos meios e pontas e deixe de pose durante mais 20 minutos.

Cobertura de Cabelos Brancos

- Em 70%-100% de cabelos brancos misture o tom de PCC escolhido com 1/2 quantidade de .0 (tom frio) ou .03 (tom quente)
- Deixar de pose durante 45 minutos.

Cobertura Intensa

Especialmente formulado para cobertura de cabelos brancos resistentes. Os tons de Cobertura Intensa podem ser misturados com os tons PCC standard para potenciar a cobertura de brancos. Os tons de Cobertura Intensa não foram criados para ser aplicados em meios e pontas que tiveram coloração anteriormente.

- Misture iguais quantidades do tom de Cobertura Intensa desejada (.00/ .03+/ .20/ .30/ .38+/ .60/ .80) com Creme Oxidante 9%(30 vol) numa proporção de mistura de 1:1. Aplicar em cabelo seco não lavado.
- Tempo total de pose: 30-45 minutos

Creators

Misture os tons (0.11 / 0.22 / 0.33 / 0.44 / 0.66) que podem ser adicionados aos tons PCC para intensificar a cor para tons mais vibrantes e para neutralizar tons indesejados. Siga a regra dos 12 para identificar a quantidade de Creator que deve ser adicionado à mistura de cor. Como identificar a quantidade certa de Creator:

- A quantidade em centímetros de creme Creator a ser acrescentado é-nos dada pela dedução da profundidade do tom escolhido de 12.
- Exemplo: Escolha a intensidade de tom PCC 5.4 (Profundidade 5 = Castanho Claro, Direção de cor 4 = Cobre)
- Cálculo: 12-5 = 7. Adicione 7 centímetros do Creator 0.44 (Cobre) para um tubo inteiro (60ml) de PCC 5.4.

Os Creators podem ser utilizados em maior quantidade do que esta regra caso queira alcançar tonalidades com maior intensidade. Consoante o resultado desejado, utilize mais de 1/4 de tubo (15ml) do tom Creator com 1 tubo (60ml) do tom PCC escolhido. Adicione a quantidade equivalente de Creme Oxidante.

100 Creator Natural

Um produto versátil que oferece uma grande flexibilidade para conseguir efeitos de cor infinitos.

Reforçador da Cor

Aumenta o resultado de aclaramento de PCC até 2 tons:

- Misture 1/2 tubo (30ml) de 100 Creator Natural com 1/2 tubo (30ml) de PCC ou
- Misture 1/4 tubo (15ml) de 100 Creator Natural com 3/4 tubo (45ml) de PCC

Redutor de Tom

Reduza a intensidade do tom PCC:

- Misture 100 Creator Natural com qualquer tom PCC seguindo a regra dos 12.

Cabelo previamente aclarado

Aclare previamente bases naturais escuras em 2-3 tons antes de voltar a fazer coloração:

- Misture o tom 100 Creator Natural com o Creme Oxidante 6% (20 vol) ou 9% (30 vol.) numa proporção de mistura 1:1, consoante a profundidade do cabelo natural.

Coloração Demi-Permanente - Color Transformer

PCC Intense Coverage, Creator (quanto utilizado sozinho), Blonde Expert com Creme Oxidante 4% (13 vol) e Color Transformer. Rácio de mistura 1:1:0,5. Misture PCC com Creme Oxidante 4% (13 vol) até alcançar um creme homogêneo. De seguida, adicione a quantidade necessária de Color Transformer e misture bem. Aplique a mistura em cabelo seco. Os tons moda podem ser intensificados adicionando o respetivo Tom Creator seguindo a regra dos 12.

Coloração de cabelo virgem

- Aplique uniformemente da raiz até às pontas.
- Tempo de pose: 20-30 minutos

Aplicações seguintes

- Aplique a mistura apenas na zona dos recrescimentos. Deixe de pose durante 5-10 minutos.
- De seguida, aplique nos meios e pontas e deixe de pose por mais 15-20 minutos.

Remoção

- Utilize luvas apropriadas. Massage gentilmente a coloração, adicione um pouco de água quente e emulsione.
- Enxague abundantemente até a água sair limpa.
- Lave com champô e cuide com os produtos Indola Innova Color.

Utilização Blonde Expert

Blonde Expert Highlift (1000. Series)

Os tons Super aclarantes com a Tecnologia Hair-Bond, foram criados para aclarar 4-5 tons em bases naturais, enquanto reduzem significativamente os danos no cabelo. Misture 1 parte do tom desejado de Super aclarante de Blonde Expert com 2 partes de Creme Oxidante 9% (30 vol) ou 12% (40 vol) (proporção de mistura 1:2). Aplicar em cabelo seco não lavado. A carta de cor dará o resultado numa base natural 6 Louro Escuro ou mais claro.

Coloração Cabelo Virgem

- Aplique a mistura uniformemente nos meios e pontas. Deixe de pose durante 10 minutos.
- De seguida, aplique o resto da mistura na zona do recrescimento e deixe de pose por mais 40 minutos.
- Tempo de pose total: 50 minutos

Coloração dos recrescimentos

- Aplique apenas na zona do recrescimento e deixe de pose durante 40 minutos. Refresque os meios e pontas com o tom Blonde Expert Pastel indicado.

Blonde Expert Pastel (P. series)

Tons Pastel, infundidos com a Tecnologia Hair-Bond foram criados para serem aplicados em cabelo previamente aclarado (Base 10 Louro Claro) ou em bases louras naturais.

- Misture uma parte do tom Pastel Blonde Expert desejado com Creme Oxidante 2% (7 vol) ou 6% (20 vol) numa proporção de mistura de 1:1.
- Aplique em cabelo seco, não lavado nem molhado. Deixe de pose 1-30 minutos. Controlar visualmente.

Blonde Expert Bleaching Powder (descoloração)

A descoloração em Pó Compacto de Blonde Expert de Indola com a Tecnologia Hair-Bond, permite aclarar até 8 tons com uma quebra capilar reduzida. Misture uma parte de Pó Descolorante com 2 partes de Creme Oxidante 2% (7vol.), 6% (20 vol) ou 9% (30 vol) num rácio de mistura de 1:2.

Não aplique a mistura com Creme Oxidante a 9% (30 vol) diretamente no couro cabeludo.

Remoção

- Utilize luvas apropriadas. Massage gentilmente a coloração, adicione um pouco de água quente e emulsione.
- Enxague abundantemente até que a água saia perfeitamente limpa.
- Finalize com o champô Indola Innova Color e com a máscara selante a Kera Bond.

A adição de mais produtos Bonding System não é recomendada, pois pode comprometer a performance da coloração.

Συλλογή Smart Colour

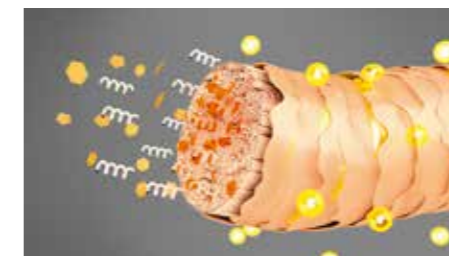
Ανακαλύψτε τον κόσμο της **Μόνιμης Περιποιητικής Βαφής Indola PCC** και **Blonde Expert**.

Στις επόμενες σελίδες θα βρείτε όλες τις πληροφορίες που χρειάζεστε για να ξεκινήσετε να βάφετε.



Μόνιμη Περιποιητική Βαφή PCC

Μόνιμη Περιποιητική Βαφή που περιλαμβάνει την Τεχνολογία Color Pixel και προσφέρει έως και 100% κάλυψη, ένταση με διάρκεια και εκτυφλωτική λάμψη στο χρώμα.



Η PCC σε δράση

Μικρο-περιποιητικοί παράγοντες ελαίων δρουν στο εξωτερικό κάθε τρίχας. Η Σερίνη, συστατικό που χιτίζει την κερατίνη, καθώς και μόρια χρώματος, δουλεύουν στο εσωτερικό της τρίχας.

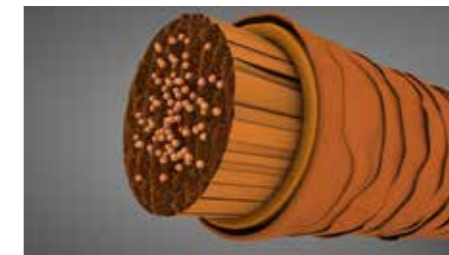


Το αποτέλεσμα

Έως και 100% κάλυψη, ένταση με διάρκεια και εκτυφλωτική λάμψη.

Color Transformer

Καινοτομική Τεχνολογία Transformer που μετατρέπει τις μόνιμες αποχρώσεις σε ημιμόνιμες, προσφέροντας έτσι μια πληθώρα ευκαιριών για υπηρεσίες ολικής ή διπλής εφαρμογής (dual application), για λαμπερά μαλλιά με υγιή όψη.



Ημιμόνιο Χρώμα

Τα χρωστικά πιγμέντα διεισδύουν βαθιά στις ίνες της τρίχας, για μόνιμα χρωματικά αποτελέσματα.



Ημιμόνιο Χρώμα

Τα χρωστικά πιγμέντα διεισδύουν στις εξωτερικές στοιβάδες των ινών της τρίχας, για ημιμόνιμα χρωματικά αποτελέσματα.



Det smarta färgsortimentet

Upptäck Indola **Permanent Caring Color** och **Blonde Expert**. De följande sidorna ger dig all information du behöver för att börja färga.

Permanent Caring Color

Permanent Caring Color med Color Pixel Technology ger upp till 100% täckning, varaktig livfullhet och bländande färgglans.



Permanent Caring Color i arbete

Mikrovårdande oleoämnen verkar på utsidan av varje hårstrå. Serin, en beståndsdel i keratin, och färgmolekyler verkar på insidan.

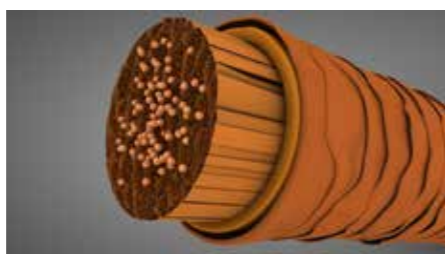


Resultatet

Upp till 100% täckning, varaktig livfullhet och bländande färgglans.

Color Transformer

Innovativ omvandlingsteknologi som förvandlar permanenta nyanser till semi-permanenta, vilket möjliggör en uppsjö av globala & duala appliceringsområden, för ett hälsosamt & skinande hår.



Permanent färg

Färgpigmenten tränger djupt in i hårfibern för permanenta färgresultat.



Semi-permanent färg

Färgpigmenten tränger in i de yttre lagren av hårfibern för semi-permanenta färgresultat.

Blonde Expert

Färgserien INDOLA Blonde Expert: Uppljusning, pastellnyanser och blekningspulver, med integrerad Hair-Bond teknologi för att avsevärt minska hårskador.



SE



Att välja rätt färg

En noggrann färgkonsultation är väsentligt för att utveckla en relation som bygger på förtroende och tillit mellan kunden och frisören.

Färgkonsultation är en komplex process där hänsyn bör tas till olika faktorer. Fråga dig själv varför dina kunder vill färga sitt hår? Är det för att de vill förstärka sin naturliga hårfärg, vill de täcka de första gråa håren eller är det en modemedveten kund som vill ha den senaste hårfärgstrenden. Att lära känna din kunds personlighet och livsstil kan ge indikationer på vad som fungerar bäst och vad som inte fungerar. Dessutom kan du kontrollera kundens hudtyp och ögonfärg för att säkerställa att den valda färgen är den mest lämpliga för kunden. Följ två enkla och viktiga steg för att få en komplett bild av din kunds hårkvalitet och för att identifiera den rätta färgen.

Steg 1 - Identifiera hårkvaliteten

Att fastställa din kunds hårfärg och kvalitet är viktigt då det avgör vilken färgbehandling som är rimlig och vilken som inte är det. Börja med att fastställa kundens nuvarande hårkvalitet:

- Är rötterna, längderna och hårtopparna för närvarande obehandlade, färgade eller behandlade med någon formprodukt?
- Är hårkvaliteten normal, porös eller väldigt porös? För extremt poröst hår gör en provfärgning på en hårslinga.

Fastställ sedan den nuvarande hårfärgen:

- Identifiera djup och tonriktning.
- Identifiera vithårsandel.

Innan du börjar färga kundens hår glöm inte att kontrollera skicket på hårbotten och gör överkänslighetstestet. Glöm inte att kontrollera säkerhetsinstruktionerna.

Steg 2 - Skapa ett personligt fägrecept

Efter att ha faställt kundens basfärg och hårkvalitet, hjälper dessa nyckelfrågor dig att hitta den perfekta färgmatchningen. Ta i beaktande att rötterna och längderna inte alltid är i samma skick och kan behöva behandlas olika, med olika färgblandningar.

- Vad är det önskade slutresultatet?
- Om du vill ljusa upp, hur många stegs uppljusning vill du uppnå?
- Vilken styrka behövs på väteperoxiden för att uppnå den önskade nivån?
- Vad är det underliggande pigmentet och vill du förstärka eller ersätta det?

Tabellen nedan hjälper dig fastställa rätt färgblandning. Se även färghjulet för att hitta den rätta Permanent Caring Color eller Blonde Expert nyansen.

För ytterligare stöd vid en personlig färgkonsultation med din salongskund, se Indolas Colour Consultation Wheel (bifogad i färgkartan för Indola PCC).

Hjulet hjälper dig med din färgkonsultation i en enkel 4-steps process.

Det har utformats på så sätt att det kan visas för din kund vid en konsultation som en visuell förklaring på vilka modenyanser som fungerar i harmoni med kundens naturliga bas. Den tar även kundens naturliga hår-, ögon- och hudtonsfärg i beaktande vilket möjliggör för dig att göra ett optimalt färgval åt din kund.

Permanent Caring Color	Vätestyrka	Blandningsförhållande
Färgning på samma ljushetsläge	6% (20 Volumes)	1:1
Mörkarefärgning till annat djup	6% (20 Volumes)	1:1
Vithårstäckning	6% (20 Volumes)	1:1
Ett steg ljusare	6% (20 Volumes)	1:1
Uppfräschning av blekta längder & toppar	2% (7 Volumes)	1:1
2 till 3 steg ljusare	9% (30 Volumes)	1:1
Intense Coverage	Vätestyrka	Blandningsförhållande
Applicera på 70% - 100% vitt hår (.00 / .30 / .60 / .80)	9% (30 Volumes)	1:1
Color Transformer / Semi-permanent färgning	Vätestyrka	Blandningsförhållande
Toning	4% (13 Volumes) + Color Transformer	1:1:0,5
Återfärgning av blekta längder & toppar		
Blonde Expert	Vätestyrka	Blandningsförhållande
Uppljusning (1000. serien) på naturligt utgångsläge 8 (ljus blond) eller ljusare	9% (30 Volumes)	1:2
Uppljusning (1000. serien) på naturligt utgångsläge 6 (mörk blond) eller ljusare	12% (40 Volumes)	1:2
Pastell (P. serien) på blekt behandlat hår	2% (7 Volumes)	1:1
Pastell (P. serien) på naturligt blont hår	6% (20 Volumes)	1:1

Användning Permanent Caring Color

Permanent Caring Color

Blanda lika delar av den önskade PCC nyansen (1:1) med 6% (20 vol.) eller 9% (30 vol.) Cream Developer. Applicera på torrt otvättat hår.

Förstagångsfärgning

- Applicera blandningen jämnt på mellanlängder och toppar.
- Låt verka i 10 minuter.
- Applicera därefter den kvarvarande blandningen i botten och låt verka ytterligare 30 minuter.
- Total verkningstid 40 minuter.

Färgning av utväxt / Dual applicering

- Applicera PCC blandningen enbart på utväxten och låt verka i 10 minuter.
- Applicera därefter Transformer blandningen (se semi-permanent färgning) på mellanlängder och toppar. Låt verka i ytterligare 20 minuter.

Täckning av vitt hår

- På 70%- 100% vitthårsandel blanda vald PCC nyans med ½ del av .0 (för kalla nyanser) eller .03 (varma nyanser).
- Låt verka i upp till 45 minuter.

Serien "Intense Coverage"

- Särskilt framtagen för att täcka motståndskraftigt vitt hår. Intense Coverage nyanser kan blandas med standard PCC nyanser för att ytterligare förstärka effekten.
- Blanda lika delar (1:1) av önskad Intense Coverage nyans (.00 / .30 / .60 / .80) med 9% (30 vol.) Cream Developer. Applicera på torrt otvättat hår.
 - Total verkningstid: 30 -45 minuter.

Creators

Mixtoner (0.11 / 0.22 / 0.33 / 0.44 / 0.66) som kan blandas med PCC-nyanser för att ytterligare förstärka den valda nyansen eller för att neutralisera en oönskad ton. Mängden Creator i blandningen bestäms av den så kallade "12-regeln":

- Mängden Creator i centimeter som ska läggas till i blandningen räknas ut genom den valda nyansens djup minus 12.
- Exempel: För att intensifiera PCC 5.4 (djup 5=ljusbrun, nyans 4=koppar)
- Beräkning: 12-5=7. Tillsätt 7 cm Creator 0.44 (koppar) till 1 full tub (60 ml) PCC 5.4. Denna regel kan överskridas för att uppnå en mer intensiv ton. Beroende på önskat resultat. Använder du mer än 1/4 tub (15 ml) Creator med 1 tub (60 ml) av den valda nyansen tillsatt motsvarande mängd Cream Developer.

100 Creator Natural

Mångsidig produkt som ger stor flexibilitet i att skapa ett bredare utbud av färg effekter.

Colour Booster

Öka uppljningsresultatet av PCC nyanser med upp till två nivåer:

- Blanda antingen ½ tub (30 ml) 100 Creator Natural med en ½ tub (30 ml) PCC eller
- Blanda ¼ tub (15 ml) 100 Creator Natural med ¾ tub (45 ml) PCC

Tondämpare

Dämpa styrkan hos en ton av en PCC nyans:

- Blanda 100 Creator Natural med valfri PCC nyans och följ "12-regeln".

Förblekning

Ljusa upp en naturligt mörk bas 2-3 nivåer före omfärgning:

- Blanda: 100 Creator Natural (1:1) med Cream Developer 6% (20 vol.) eller 9% (30 vol.) beroende på den naturliga basens djup.

Semi-permanent färgning - Color Transformer

Blanda alltid en PCC nyans (utom PCC Intense Coverage, Creator (när den används ensam), Blonde Expert) med Developer 4% (13 Vol.) och Color Transformer. Blandningsförhållande: 1:1:0,5.

Blanda PCC nyansen med Developer 4% (13 Vol.) till en homogen kräm. Tillsätt sedan nödvändig mängd Color Transformer och blanda väl. Applicera blandningen i torrt hår. Modenyanser kan förstärkas genom att tillsätta respektive Creator nyans och följa "12-regeln".

Förstagångsfärgning/Färgning på obehandlat hår

- Applicera jämnt från rötter till toppar.
- Verkningstid: 20-30 minuter

Efterföljande applicering

- Applicera blandningen först enbart i utväxtområdet. Låt verka i 5-10 minuter.
- Applicera sedan på mellanlängder och toppar och låt verka i ytterligare 15-20 minuter.

Sköljning

- Använd lämpliga handskar. Massera färgen försiktigt, tillsätt lite varmt vatten och emulgera.
- Skölj ur noggrant tills vattnet är klart.
- Schamponera och behandla håret med Innovas Color produkter.

Användning Blonde Expert

Blonde Expert Highlift (1000. Series)

Uppljningsnyanser, med integrerad Hair-Bond teknologi, utformade för att ge upp till 4-5 stegs uppljusning på naturliga utgångslägen, och minskar samtidigt hårskadorna avsevärt. Blanda 1 del av den önskade Blonde Expert Highlift nyansen med två delar 9% (30 vol.) eller 12% (40 vol.) Cream Developer (1:2). Applicera på torrt otvättat hår. Nyansguiden ger en indikation av resultatet på naturlig bas 6 mörk blond eller ljusare.

Förstagångsfärgning/Färgning på obehandlat hår

- Applicera blandningen jämt på mellanlängder och toppar. Låt verka i 10 minuter.
- Applicera sedan den kvarvarande blandningen i rotområdet och låt verka i ytterligare 40 minuter.
- Total verkningstid: 50 minuter.

Färgning av utväxt

- Applicera endast på utväxtområdet och låt verka i 40 minuter. Fräscha upp längder och toppar med en lämplig Blonde Expert pastellnyans.

Blonde Expert Pastel (P. series)

Pastellnyanser, med integrerad Hair-Bond teknologi, utformade för att appliceras i uppljusat hår (nivå 10 ljusaste blond) eller på naturligt blonda baser.

- Blanda 1 del av den önskade Blonde Expert Pastel nyansen med 2% (7 vol.) eller 6% (20 vol.) Cream Developer (1:1).
- Applicera i torrt, otvättat eller fuktigt hår. Låt verka i 1 - 30 minuter. Kontrollera resultatet visuellt.

Blonde Expert Blekningspulver

Indola Blonde Expert Dammfritt Blekningspulver, med integrerad Hair-Bond teknologi, ger upp till 8 nivåers uppljusning och minskar hårskadorna avsevärt.

Blanda 1 del blekningspulver med två delar 2% (7 vol.), 6% (20 vol.) eller 9% (30 vol.) Cream Developer (1:2).

Applicera i torrt otvättat hår. Applicera inte blandningen med 9% (30 vol.) Cream Developer direkt i hårbotten.

Sköljning

- Använd lämpliga handskar. Massera färgen försiktigt, tillsätt lite varmt vatten och emulgera.
- Skölj ur noggrant tills vattnet är klart.
- Avsluta med Innova Color Schampo och **Kera Bond Sealing Mask**.

Att tillsätta ytterligare bondingsystem rekommenderas inte, då det kan kompromissa färgresultatet.

Smart Colour Portfolio

Please translate

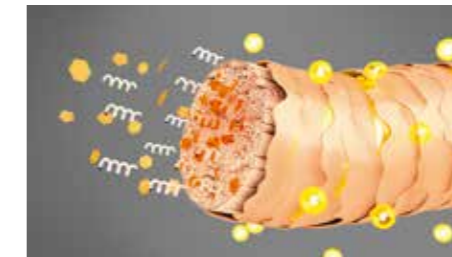
NO

Discover the world of Indola **Permanent Caring Color** and **Blonde Expert**. The next pages will give you all information you need to start colouring.



Permanent Caring Color

Permanent Caring Color featuring Color Pixel Technology delivers up to 100% coverage, lasting vibrancy and dazzling shine.



Permanent Caring Color in action

Micro-caring oleo agents work on the outside of each strand. Serin, a keratin building block, and colour molecules work inside.

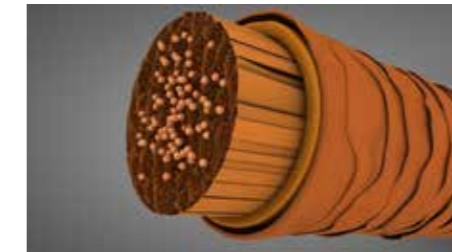


The result

Up to 100% coverage, lasting vibrancy and dazzling shine.

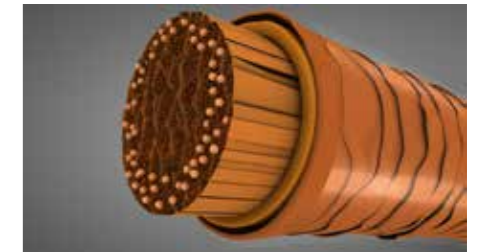
Color Transformer

Innovative transformer technology to change permanent shades into demi-permanent enabling a plethora of global & dual application service opportunities for healthy looking & shiny hair.



Permanent colour

Colour pigments deeply penetrate into the hair fibre for permanent colour results.



Demi-permanent colour

Colour pigments penetrate the outer layers of the hair fibre for demi-permanent colour results.

Blonde Expert

INDOLA Blonde Expert Color Range, featuring Highlift, Pastel shades and Bleaching Powder, infused with Hair-Bond Technology for very significantly reduced hair damage.



Choose the right colour

A thorough colour consultation is the key to build a relationship of trust and understanding between a client and a hairdresser.

The colour consultation is a complex process where different factors should be taken into consideration.

Ask yourself, why do your clients want to colour their hair? Is it because they want to enhance their natural hair colour, do they want to cover first greys or is it a fashion conscious client who wants to wear the latest hair colour trend?

To get to know your client's personality and lifestyle can give indications on what works best and what does not. In addition, you can check on the skin type and eye colour to ensure that the colour you have chosen is the most suitable for your client.

Follow two simple yet important steps in order to get a complete picture of your client's hair condition and to identify the right target colour.

Step 1 - Identify the hair condition

The identification of your client's hair colour and condition is important as it determines which colour services are feasible and which are not. Start with identifying the current condition of your client's hair:

- Are the roots, mid-length and ends currently in a virgin condition, coloured or treated with a form product?
- Is the condition of your client's hair normal, porous or very porous? For extremely porous hair, consider to perform a strand test first.

Next, determine the current colour:

- Identify depth and tonal direction.
- Identify white hair percentage.

Before start colouring your clients' hair don't forget to check the scalp condition and perform an allergy alert test. Read the safety instructions carefully.

Step 2 - Create a personalized colour receipt

After identifying the client's base colour and hair condition, the following key questions will help you to find the perfect colour match. Take into consideration that the roots and mid-lengths are not always in the same condition and might be treated with different colour mixtures.

- What is the desired target level?
- If you want to go lighter, how many levels of lift do you want to achieve?
- Which developer strength is needed to achieve the desired level?
- What is the underlying pigment and do you want to enhance or replace it?

The table below will help you to identify the right colour mix. Also, have a look at the colour wheel in order to find the right Permanent Caring Color or Blonde Expert shade.

For further support during a face to face colour consultation with your salon client, please refer to the Indola Colour Consultation Wheel (inserted within the Indola PCC Shade guide). This wheel assists your colour consultation in a very easy to use 4 step process.

It has been designed in such a way that it can be shown to your client during the consultation as a visual explanation of which fashion shades will sit in harmony on a client's natural base, also taking into consideration a client's hair colour direction, eye and skin tone colour enabling you to make a discerning colour choice for your client.



Permanent Caring Color usage

Permanent Caring Color

Mix equal quantities of the desired PCC shade (mixing ratio 1:1) with 6% (20 vol.) or 9% (30 vol.) Cream Developer. Apply to dry unwashed hair.

Virgin hair colouring

- Apply mixture evenly to mid-length and ends.
- Leave to develop for 10 minutes.
- Then apply remaining mixture to the root area and leave to develop for another 30 minutes.
- Total development time: 40 minutes.

Re-growth colouring / Dual application

- Apply PCC mixture to the re-growth area only and leave to develop for 10 minutes.
- Then apply Transformer mixture (see demi-permanent colouration) to mid-length and ends and leave to develop for another 20 minutes.

White hair coverage

- On 70%-100% white hair intermix chosen PCC shade with ½ quantity of .0 (cool shades) or .03 (warm shades).
- Leave to develop for up to 45 minutes.

Intense Coverage

Especially formulated to cover resistant white hair. Intense Coverage shades can be mixed with standard PCC shades to enhance white hair coverage. Intense Coverage shades are not designed to be applied on previously coloured mid-length and ends.

- Mix equal quantities of the desired Intense Coverage shade (.00/ .03+/ .20/ .30/ .38+/ .60/ .80) with 9% (30 vol.) Cream Developer in a mixing ratio of 1:1. Apply to dry unwashed hair.
- Total processing time: 30 -45 minutes.

Creators

Mix tones (0.11 / 0.22 / 0.33 / 0.44 / 0.66) that can be added to PCC shades to intensify colour vibrancy or to neutralize unwanted tones. Follow the rule of 12 to identify the amount of Creator to be added to the colour mixture. How to identify the right amount of Creator:

- The quantity in centimeters of Creator cream to be added is given by deducting the depth of the chosen shade from 12.
- Example: Chosen shade to intensify PCC 5.4 (Depth 5 = Light Brown, colour direction 4 = Copper)
- Calculation: 12-5 = 7. Add 7 centimeter of Creator 0.44 (Copper) for a full tube (60 ml) of PCC 5.4.

Creators can be used in excess of this rule to achieve even greater tonal intensity. Depending on the desired result, use more than ¼ tube (15ml) of Creator together with 1 tube (60ml) of the chosen PCC shade. Add the equivalent amount of Cream Developer.

100 Creator Natural

A versatile product that offers great flexibility to achieve a wider range of colour effects.

Colour Booster

Increase the lightening result of PCC shades up to two levels:

- Mix either ½ tube (30ml) of 100 Creator Natural together with ½ tube (30ml) of PCC or
- Mix ¼ tube (15ml) of 100 Creator Natural together with ¾ tube (45ml) of PCC

Tone Reducer

- Reduce the tone intensity of a PCC shade:
- Mix 100 Creator Natural together with any PCC shade followed by the rule of 12.

Pre-lightener

Pre-lighten natural dark bases up to 2-3 level before re-colouring:

- Mix 100 Creator Natural together with Cream Developer 6% (20 vol.) or 9% (30 vol.) in a ratio of 1:1, depending on the natural hair depth.

Demi-permanent Colouration - Color Transformer

Always mix PCC shade (except PCC Intense Coverage, Creator (when used alone), Blonde Expert) together with Developer 4% (13 Vol.) and Color Transformer. Mixing ratio: 1:1:0,5. Mix PCC shade together with Developer 4% (13 Vol.) until a homogeneous cream is achieved. Then add required amount of Color Transformer and mix well. Apply mixture to dry hair. Fashion shades can be intensified by adding respective Creator shade following the rule of 12.

Virgin hair colouring

- Apply evenly from roots to ends.
- Development time: 20-30 minutes

Subsequent application

- Apply mixture first to the re-growth area only. Leave to develop for 5-10 minutes.
- Then apply to the mid-length and ends and leave to develop for another 15-20 minutes.

Removal

- Use appropriate gloves. Gently massage the colour, add a little warm water and emulsify.
- Rinse thoroughly until water runs clear.
- Shampoo and treat the hair with Innova Color products.

Permanent Caring Color	Developer Strength	Mixing ratio
Colouring same depth	6% (20 Volumes)	1:1
Darkening to any depth	6% (20 Volumes)	1:1
White hair coverage	6% (20 Volumes)	1:1
1 level of lift	6% (20 Volumes)	1:1
Refreshing slightly faded lengths & ends	2% (7 Volumes)	1:1
2 to 3 levels of lift	9% (30 Volumes)	1:1
Intense Coverage	Developer Strength	Mixing ratio
Apply on 70% -100% white hair (.00/ .03+/ .20/ .30/ .38+/ .60/ .80)	9% (30 Volumes)	1:1
Color Transformer / Demi-permanent colouration	Developer Strength	Mixing ratio
Toning	4% (13 Volumes)	1:1:0,5
Re-Colouring faded lengths & ends	+ Color Transformer	
Blonde Expert	Developer Strength	Mixing ratio
Highlift (1000. Series) on natural base 8 (Light Blonde) or lighter	9% (30 Volumes)	1:2
Highlift (1000. Series) on natural base 6 (Dark Blonde) or lighter	12% (40 Volumes)	1:2
Pastel Toner (P. series) on bleached base	2% (7 Volumes)	1:1
Pastel Toner (P. series) on natural blonde base	6% (20 Volumes)	1:1

Blonde Expert usage

Blonde Expert Highlift (1000. Series)

Highlift shades, infused with Hair-Bond Technology, designed to give up to 4-5 levels of lift on natural bases, whilst significantly reducing hair damage. Mix 1 quantity of the desired Blonde Expert Highlift shade with two quantities of 9% (30 vol.) or 12% (40 vol.) Cream Developer (mixing ratio 1:2). Apply to dry unwashed hair. Shade guide gives an indication of the result on natural base 6 Dark Blonde or lighter.

Virgin hair colouring

- Apply mixture evenly to mid-lengths and ends. Leave to develop for 10 minutes.
- Then apply remaining mixture to the root area and leave to develop for another 40 minutes.
- Total development time: 50 minutes.

Re-growth colouring

- Apply to the re-growth area only and leave to develop for 40 minutes. Refresh length and ends with the suitable Blonde Expert Pastel shade.

Blonde Expert Pastel (P. series)

Pastel shades, infused with Hair-Bond Technology, designed to be applied to pre-lightened hair (Level 10 Lightest Blonde) or natural blonde bases.

- Mix 1 quantity of the desired Blonde Expert Pastel shade with 2% (7 vol.) or 6% (20 vol.) Cream Developer (mixing ratio 1:1).
- Apply to dry, unwashed or damp hair. Leave to develop 1 – 30 minutes. To be visually controlled.

Blonde Expert Bleaching Powder

Indola Blonde Expert Dust Free Bleaching powder, infused with Hair-Bond Technology, delivers up to 8 levels of lift and very significantly reduced hair damage. Mix 1 quantity of Bleaching Powder with two quantities of 2% (7 vol.), 6% (20 vol.) or 9% (30 vol.) Cream Developer (mixing ratio 1:2). Apply to dry unwashed hair. Do not apply mixture with 9% (30 vol.) Cream Developer directly to scalp.

Removal

- Use appropriate gloves. Gently massage the colour, add a little warm water and emulsify.
- Rinse thoroughly until water runs clear.
- Finish with Innova Color Shampoo and Kera Bond Sealing Mask.

Addition of further bonding system is not recommended, as it may compromise the colour performance.

Chytré portfolio barev

Objevte svět Indola **Permanentní pečující barvy** a **Blonde Expert**. Na následujících stránkách najdete informace, které potřebujete pro zahájení barvení.

Permanentní pečující barva

Permanentní pečující barva obsahuje Color Pixel technologii přinášející až 100% krytí, dlouhotrvající sytost a zářivý lesk.



Permanentní pečující barva v akci

Mikro-pečující oleo složky působí na povrchu každého vlasu. Serin, keratinový stavební prvek, a molekuly barev působí uvnitř.

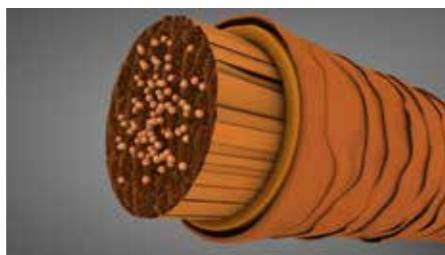


Výsledek

Až 100% krytí, dlouhotrvající sytost a zářivý lesk.

Color Transformer

Inovativní transformační technologie pro přeměnu permanentních odstínů na demi-permanentní nabízí nepřehledné množství příležitostí k celkovým a duálním aplikačním službám pro zdravě vypadající a lesklé vlasy.



Permanentní barva

Barvicí pigmenty pronikají hluboko do vlasového vlákna pro permanentní barvicí výsledky.



Demi-permanentní barva

Barvicí pigmenty pronikají do vnějších vrstev vlasového vlákna pro demi-permanentní barvicí výsledky.

Blonde Expert

INDOLA Blonde Expert barvicí řada obsahuje zesvětlující odstíny, pastelové odstíny a zesvětlující pudr obohacené o Hair-Bond technologii pro velmi výrazné omezení lámavosti vlasů.



CZ

Výběr vhodné barvy

Důkladná barevná konzultace představuje základ pro vybudování vztahu důvěry a porozumění mezi zákazníkem a kadeřníkem.

Barevná konzultace je komplexní proces, v rámci kterého musí být brány v úvahu různé skutečnosti. Zeptejte se sami sebe, proč chtějí Vaši zákazníci obarvit vlasy? Je to proto, že chtějí zdůraznit svou přirozenou barvu vlasů, krytí první šedivé vlasy nebo máte módně orientovaného klienta, který chce nosit nejnovější barevné trendy? Poznání osobnosti Vašeho zákazníka a jeho životního stylu Vám může napovědět to, co bude nejlépe fungovat a co naopak vůbec. Navíc můžete ověřit tón pleti a barvu očí, abyste zajistili, že zvolená barva bude pro Vašeho zákazníka ta nevhodnější. Postupujte podle dvou jednoduchých, ale důležitých kroků, abyste získali kompletní obrázek o stavu vlasů Vašeho zákazníka a určili správnou cílovou barvu.

Krok 1 - Určení stavu vlasů

Určení barvy a stavu vlasů zákazníka je velmi důležité, protože na základě toho můžete vybrat vhodně a nevhodně barvicí služby. Začněte s určením současného stavu vlasů Vašeho zákazníka.

- Jsou kořínky, střední délky a konečky momentálně v neporušeném stavu, barvené nebo ošetřené trvalým přípravkem?
- Jsou vlasy Vašeho zákazníka normální, porézní nebo velmi porézní? Pro extrémně porézní vlasy zvažte nejdříve provedení testu na pramínku.

Dále určete stávající barvu:

- Stanovte hloubku a směr tónu.
- Stanovte procento bílých vlasů.

Před zahájením barvení vlasů Vašeho zákazníka nezapomeňte zkontrolovat stav vlasové pokožky a provést test na alergii. Pečlivě si prostudujte bezpečnostní instrukce.

Krok 2 - Vytvoření individuálního barevného doporučení

Po stanovení základní barvy a stavu vlasů zákazníka přejděte ke klíčovým otázkám, které Vám pomohou najít dokonale vyhovující barvu. Vezměte v úvahu, že kořínky a střední délky nejsou vždy ve stejném stavu a mohou být ošetřeny různými barvami.

- Jaká je požadovaná cílová úroveň?
- Jestliže chcete zesvětlit, kolika úrovní zesvětlení chcete dosáhnout?
- Jaká koncentrace developeru je potřebná k dosažení požadované úrovně?
- Co je to spodní pigment a chcete ho zdůraznit nebo nahradit?

Následující tabulka Vám pomůže určit správný barevný mix. Podívejte se také na kruh barev, abyste našli vhodnou Permanentní pečující barvu nebo odstín Blonde Expert.

Další podporu během barevné konzultace tváří v tvář s Vaší zákaznicí v salonu najdete v Indola Colour Konzultačním kruhu (vloženém do vzorníku Indola PCC). Tento kruh Vám usnadní konzultaci pomocí velmi jednoduchého procesu obsahujícího 4 kroky.

Byl vyvinutý takovým způsobem, abyste ho mohli zákazníkům během konzultace ukázat a použít jako vizuální vysvětlení principu výběru módního odstínu. Barva musí být v souladu s přirozeným základem zákazníka, je nutné vzít v úvahu i směr barvy vlasů, očí a tón pleti a následně pak zvolit ideální barvu.

Permanentní pečující barva	Koncentrace developeru	Míchací poměr
Barvení ve stejné hloubce	6% (20 Vol.)	1:1
Ztmavování	6% (20 Vol.)	1:1
Krytí bílých vlasů	6% (20 Vol.)	1:1
1 úroveň zesvětlení	6% (20 Vol.)	1:1
Osvěžení mírně vybledlých délek a konečků	2% (7 Vol.)	1:1
2 až 3 úrovně zesvětlení	9% (30 Vol.)	1:1
Intenzivní krytí	Koncentrace developeru	Míchací poměr
Aplikujte na 70%-100% bílé vlasy (.00/ .03+/ .20/ .30/ .38+/ .60/ .80)	9% (30 Vol.)	1:1
Color Transformer/ Demi-permanentní barvení	Koncentrace developeru	Míchací poměr
Tónování	4% (13 Vol.)	1:1:0,5
Opětovné barvení vybledlých délek a konečků	+ Color Transformer	
Blonde Expert	Koncentrace developeru	Míchací poměr
Highlift (série 1000.) na přirozeném základu 8 (Světlý blond) nebo světlejší	9% (30 Vol.)	1:2
Highlift (série 1000.) na přirozeném základu 6 (Tmavý blond) nebo světlejší	12% (40 Vol.)	1:2
Pastel Toner (P. série) na odbarveném základu	2% (7 Vol.)	1:1
Pastel Toner (P. série) na přirozeném blond základu	6% (20 Vol.)	1:1

Použití permanentní pečující barvy (PCC)

Permanentní pečující barva

Smíchejte stejná množství požadovaného odstínu PCC (míchací poměr 1:1) s 6% (20 vol.) nebo 9% (30 vol.) Krémovým developerem. Naneste na suché neumyté vlasy.

Barvení neporušených vlasů

- Směs naneste rovnoměrně do středních délek a koneček.
- Nechejte působit 10 minut.
- Zbývající směs pak aplikujte do oblasti kořínků a nechejte působit dalších 30 minut.
- Celková doba působení: 40 minut

Barvení odrostů / Duální aplikace

- Naneste PCC směs pouze do oblasti odrostů a nechejte působit 10 minut.
- Pak aplikujte Transformer směs (viz demi-permanentní barva) do středních délek a koneček a nechejte působit dalších 20 minut.

Krytí bílých vlasů

- Na 70%-100% bílé vlasy smíchejte PCC odstín s 1/2 množstvím .0 (studené odstíny) nebo .03 (teplé odstíny).
- Nechejte působit až 45 minut.

Intenzivní krytí

Speciálně určené pro krytí odolných bílých vlasů. Intenzivní krycí odstíny je možné míchat se standardními PCC odstíny pro podporu krytí bílých vlasů. Tyto odstíny nejsou určeny pro barvení již nabarvených délek a konečků.

- Smíchejte stejná množství požadovaného Intenzivního krycího odstínu (.00/.03+/.20/.30/.38+/.60/.80) s 9% (30 vol.) Krémovým developerem v míchacím poměru 1:1. Naneste na suché neumyté vlasy.
- Celková doba působení: 30-45 minut.

Creators odstíny

Smíchejte tóny (0.11 / 0.22 / 0.33 / 0.44 / 0.66), které lze přidat k odstínům PCC pro zintenzivnění barevné sytosti nebo pro neutralizaci nechtěných tónů. Pro určení množství, v jakém má být odstín Creator přidán do barvicí směsi, postupujte podle pravidla 12. Jak určit správné množství odstínu Creator:

- Množství přidávaného krému Creator v centimetrech se odvodí odečtením hloubky zvoleného odstínu od čísla 12.
- Příklad: Zvolený odstín pro zintenzivnění PCC 5.4 (Hloubka 5 = Světle hnědá, barevný směr 4 = Měděný)
- Výpočet: 12-5 = 7. Přidejte 7 centimetrů odstínu Creator 0.44 (Měděný) na celou tubu (60 ml) odstínu PCC 5.4.

V případě, že chcete dosáhnout větší intenzity tónu, můžete odstíny Creators použít ve vyšším množství, než odpovídá tomuto pravidlu. V závislosti na požadovaném výsledku použijte více než 1/4 tuby (15ml) odstínu Creator společně s 1 tubou (60ml) zvoleného odstínu PCC. Přidejte odpovídající množství Krémového developeru.

100 Creator Natural

Všestranný přípravek nabízející skvělou flexibilitu pro dosažení širší škály barevných efektů.

Colour Booster

Zvýšení zesvětlovacího výsledku PCC odstínů až o 2 úrovně:

- Smíchejte buď 1/2 tuby (30ml) odstínu 100 Creator Natural společně s 1/2 tuby (30ml) odstínu PCC nebo
- Smíchejte 1/4 tuby (15ml) 100 Creator Natural společně s 3/4 tuby (45ml) odstínu PCC

Tone Reducer

Snižuje intenzitu tónu PCC odstínu:

- Smíchejte 100 Creator Natural s jakýmkoli odstínem PCC a respektujte přitom pravidlo 12.

Předzesvětlovač

Předzesvětlení přirozeně tmavých základů až o 2-3 úrovně před opětovným barvením:

- Smíchejte 100 Creator Natural s Krémovým developerem 6% (20 vol.) nebo 9% (30 vol.) v poměru 1:1 v závislosti na přirozené hloubce vlasů.

Demi-permanentní barvení - Color Transformer

Vždy smíchejte odstín PCC (kromě odstínů PCC Intense Coverage (intenzivní krytí), Creator (při samostatném použití), Blonde Expert) s developerem 4% (13 Vol.) a Color Transformerem. Míchací poměr: 1:1:0,5. Smíchejte odstín PCC s developerem 4% (13 Vol.), dokud nevytvoříte hladký krém. Poté přidejte požadované množství Color Transformeru a dobře promíchejte. Směs naneste na suché vlasy. Módní odstíny lze zintenzivnit přidáním odpovídajícího odstínu Creator při respektování pravidla 12.

Barvení neporušených vlasů

- Rovnoměrně naneste od kořínků po konečky.
- Doba působení: 20-30 minut

Postupná aplikace

- Směs naneste nejdříve pouze do oblasti odrostů. Nechejte působit 5-10 minut.
- Pak aplikujte do středních délek a konečků a nechejte působit dalších 15-20 minut.

Mytí

- Použijte vhodné rukavice. Barvu šetrně vmasírujte, přidejte malé množství teplé vody a zemulgujte.
- Důkladně opláchněte, dokud nebude voda čirá.
- Vlasy umyjte šamponem a ošetřete pomocí přípravků Innova Color.

Použití Blonde Expert

Blonde Expert Highlift (série 1000.)

Zesvětlující odstíny obohacené o Hair-Bond technologii jsou určeny pro dosažení 4-5 úrovní zesvětlení na přirozených základech a současně pro výrazné omezení lámavosti vlasů.

Smíchejte 1 díl požadovaného zesvětlovacího odstínu Blonde Expert Highlift se 2 díly 9% (30 vol.) nebo 12% (40 vol.) Krémového developeru (míchací poměr 1:2). Naneste na suché neumyté vlasy. Průvodce odstíny nabízí ukázkou výsledku na přirozeném základu 6 Tmavě plavý nebo světlejším.

Barvení neporušených vlasů

- Směs rovnoměrně naneste na střední délky a konečky. Nechejte působit 10 minut.
- Pak aplikujte zbývající směs do oblasti kořínků a nechejte působit dalších 40 minut.
- Celková doba působení: 50 minut.

Barvení odrostů

- Naneste pouze do oblasti odrostů a nechejte působit 40 minut. Délky a konečky osvězte pomocí vhodného pastelového odstínu Blonde Expert Pastel.

Blonde Expert Pastel (P. série)

Pastelové odstíny obohacené o technologii Hair-Bond jsou určeny pro aplikaci na předzesvětlené vlasy (úroveň 10 Nejsvětlejší blond) nebo přirozené blond základy.

- Smíchejte 1 díl požadovaného pastelového odstínu Blonde Expert Pastel s 2% (7 vol.) nebo 6% (20 vol.) Krémovým developerem (míchací poměr 1:1).
- Naneste na suché, neumyté nebo vlhké vlasy. Nechejte působit 1-30 minut. Kontrolujte pohledem.

Blonde Expert Zesvětlující pudr

Indola Blonde Expert Bezprašný zesvětlující pudr obohacený o technologii Hair-Bond přináší až 8 úrovní zesvětlení a velmi výrazné omezení lámavosti vlasů. Smíchejte 1 díl Zesvětlujícího pudru se 2 díly 2% (7 vol.), 6% (20 vol.) nebo 9% (30 vol.) Krémového developeru (míchací poměr 1:2). Naneste na suché neumyté vlasy. Nepoužívejte směs s 9% (30 vol.) Krémovým developerem přímo na vlasovou pokožku.

Mytí

- Použijte ochranné rukavice. Barvu šetrně vmasírujte, přidejte malé množství teplé vody a zemulgujte.
- Důkladně opláchněte, dokud nebude voda čirá.
- Zakončete použitím Innova Šamponu pro barvené vlasy a maskou.

Hajszínváltoztató szortiment

Fedezd fel az Indola **Tartós Ápoló Hajfesték (PCC)** és a **Blonde Expert** világát. A következő oldalak a festés elkezdéséhez szükséges minden információt megadják.



Tartós Ápoló Krémhajfesték

A Permanent Caring Color hajfesték Color Pixel Technológiát tartalmaz, mely 100%-ig terjedő ősz haj fedést, tartós ragyogást és fényt biztosít.



A PCC hajfesték hatásmechanizmusa

A hajápoló oleo összetevők a hajszálak külső, míg a szerin nevű keratinalkotó aminosav és a színező molekulák a hajszálak belső részeiben hatnak.

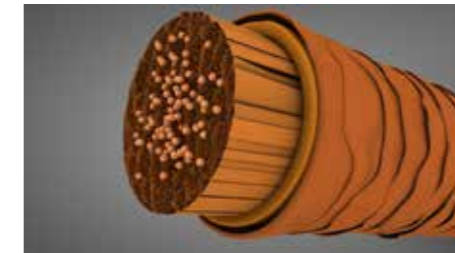


Az eredmény

100%-ig terjedő ősz haj fedés, tartós ragyogás és káprázató fény.

Color Transformer

Az innovatív Transformer Technológia féltartóssá változtatja a tartós árnyalatokat, szinte végtelen teljes és duál hajfestési lehetőséget teremtve, az egészséges kinézetű és fényes hajért.



Tartós hajfesték

A színpigmentek mélyen behatolnak a hajszerkezetbe, a tartós színeredményért.



Féltartós hajfesték

A színpigmentek behatolnak a haj külső rétegeibe, a féltartós színeredményekért.

Blonde Expert

Az INDOLA Blonde Expert sorozat Highlift (világosító), Pastel (pasztell) árnyalatai, valamint a Szőkítőpor is Hair-Bond Technológiát tartalmaz, a haj jelentősen kevesebb sérüléséért.



A megfelelő árnyalat kiválasztása

Az alapos konzultáció nélkülözhetetlen a bizalmi kapcsolat építéséhez és a vendég igényeinek megértéséhez.

A hajszínekonzultáció egy összetett folyamat, mely során különböző tényezőket kell számításba venni. Gondold át, miért akarnak vendégeid hajat festeni? Például természetes hajszínüket szeretnék kiemelni, első ősz hajszálakat szeretnék eltüntetni vagy szeretnék kipróbálni a legújabb trendek szerinti divatárnyalatokat? Vendéged személyisége és életstílusa utalhat rá, hogy mi állna neki a legjobban, illetve mi nem lenne jó az esetében. Ezen felül vizsgáld meg szemszínét és a bőrtónust, hogy biztosan a legmegfelelőbb árnyalatot válaszd. Kövesd az alábbi két egyszerű, de fontos lépést, hogy teljes képet kapj vendéged hajállapotáról:

1. lépés - Vizsgáld meg a haj állapotát

A hajszín és hajállapot pontos azonosítása rendkívül fontos, mivel ez határozza meg, mely hajszínváltoztató szolgáltatások jöhetnek szóba és melyek nem. Kezdeként vizsgáld meg a haj aktuális kondícióját:

- Érintetlen állapotban vannak a hajtövek, a hajhossz és a hajvégek, vagy színezettek?
- Vendéged hajállapota normál, porózus vagy nagyon porózus? Rendkívül porózus haj esetében ajánlott tesztelni az egyik tincset.

Ezt követően állapítsd meg a jelenlegi hajszínt:

- Azonosítsd a színmélységet és irányt.
- Határozd meg az ősz haj arányt.

Hajfestés előtt ne feledd megvizsgálni a vendég fejbőrének állapotát és elvégezni az allergiatesztet. Alaposan olvasd el biztonsági utasításokat.

2. lépés - Személyre szabott hajszín

A természetes hajszín és a hajállapot azonosítása után, a következő kérdések segítenek megtalálni a legjobb árnyalatot. Ne feledd, hogy a hajtövek és a hajhossz kondíciója nem mindig azonos, tehát előfordulhat, hogy különböző festékeverék felvitelét igénylik.

- Mi az elélni kívánt színmélység?
- Ha világosítani akarsz, akkor pontosan hány színmélységet akarsz világosítani?
- Milyen erősségű színelőhívó emulzióra szükséges a kívánt eredmény eléréséhez?
- Mi az alapozó pigment és mivel lehet fokozni vagy helyettesíteni?

Az alábbi táblázat segít a megfelelő keverék kiválasztásában. Vess egy pillantást a színekre is, a helyes Permanent Caring Colour vagy Blonde Expert árnyalat megtalálása érdekében.

Ha a személyes konzultáció során további segítségre van szükség, hagyatkozz az Indola PCC Színkálához mellékelt Konzultációs Színekre, mely 4 nagyon egyszerű lépésben vezet végig a konzultációs folyamaton.

Az eszköz úgy lett tervezve, hogy konzultáció közben vizuális magyarázattal szolgáljon a vendégnek arról, hogy mely divatárnyalatok harmonizálnak a vendég természetes alaphajszínével, beleszámítva a haj színirányát, valamint a szem- és a bőrszín tónusát is.

PCC Tartós Hajfesték használata

Permanent Caring Color

Keverd egyenlő (1:1) arányban a választott PCC árnyalatot 6% (20 Vol.) vagy 9% (30 Vol.) erősségű Krémes Színelőhívó Emulzióval. Vidd fel száraz, nem megmosott hajra.

Természetes haj festése

- Vidd fel a keveréket egyenletesen a hajhosszra és hajtövekre.
- Hagyd hatni 10 percig.
- Ezt követően vidd fel a megmaradt festékeveréket a hajtövekre és hagyd hatni újabb 30 percig.
- A teljes hatóidő 40 perc.

Tőfestés / Duál hajfestés

- Csak a hajtövekre vidd fel a PCC keveréket és hagyd hatni 10 percig.
- Ezt követően vidd fel a Transformerrel kevert festéket (lásd: féltartós hajfestés) a hajhosszra és a hajvégekre, majd hagyd hatni újabb 20 percig.

Ősz haj fedés

- 70%-100% ősz hajon keverd össze a választott PCC árnyalatot 1/2 rész .0-val (hideg árnyalat) vagy .03-mal (meleg árnyalat).
- Hagyd hatni legfeljebb 45 percig.

Intenzív ősz haj fedés

Az Intense Coverege árnyalatok kifejezetten az ellenálló ősz haj fedésére lettek tervezve. Bármely PCC árnyalattal keverhetők, a fokozott ősz haj fedésért. Az Intense Coverage árnyalatok nem a színezett hajhossz és hajvégek fedésére lettek tervezve.

- A választott Intense Coverage árnyalatot (.00/.03+/.20/.30/.38+/.60/.80) egyenlő (1:1) arányban keverd 9% (30 Vol.) Krémes Színelőhívóval. Száraz, nem megmosott hajra vidd fel.
- A teljes hatóidő: 30 - 45 perc.

Blonde Expert Highlift (1000.-es sorozat)

A Hair-Bond Technológiás Highlift árnyalatok arra lettek tervezve, hogy 4-5 színmélységet világosítsanak természetes hajalapokon, miközben jelentősen csökkentik a haj sérülését. Keverj 1 részt a választott Blonde Expert világosító árnyalatból, 2 rész 9% (30 vol.) vagy 12% (40 vol.) Krémes Színelőhívóval (keverési arány 1:2). Száraz, nem megmosott hajra vidd fel. A színskála tincsei a 6-os (sötétszőke) vagy világosabb hajlapon kapott eredményt mutatják.

Természetes haj festése

- A keveréket egyenletesen vidd fel a hajhosszra és hajvégekre. Hagyd hatni 10 percig.
- Ezt követően vidd fel a megmaradt keveréket a hajtövekre, és hagyd hatni újabb 40 percig.
- A teljes hatóidő: 50 perc.

Creator színadalékok

Keverd 0.11 / 0.22 / 0.33 / 0.44 / 0.66 Creatort a PCC árnyalathoz, a színintenzitás fokozása vagy egy nem kívánt tónus semlegesítése érdekében. A 12-es szabály mutatja meg, mennyi Creatort kell a festékhez keverni. Így számold ki a pontos mennyiséget:

- Vond ki 12-ből a választott árnyalat színmélységét és megkapod hány centiméter Creator krémet kell hozzáadni.
- Példa: PCC 5.4 árnyalat intenzívebbé tétele (5-ös színmélység = világosbarna, 4-es színirány = réz)
- Számítás: 12-5 = 7. Keverj 7 centiméter Creator 0.44 (Réz) krémet egy egész tubus (60 ml) PCC 5.4 árnyalathoz.

Creatorokból a szabály mennyiségénél több is használható, a még erősebb színintenzitásért. A kívánt eredménytől függően, adj több mint 1/4 tubus (15ml) Creatort, 1 tubus (60ml) PCC árnyalathoz. Keverd össze ugyanennyi Krémes Színelőhívóval.

100-as Natúr Creator

Egy sokoldalú termék, mely színhatások széles skálájának elérését teszi lehetővé.

Colour Booster Színfokozó

Akár két színmélységgel fokozza a PCC árnyalatok világosító hatását:

- Keverd össze 1/2 tubus (30ml) 100-as Natúr Creatort és 1/2 tubus (30ml) PCC árnyalatot, vagy
- Keverd össze 1/4 tubus (15ml) 100-as Natúr Creatort és 3/4 tubus (45ml) PCC árnyalatot

Tone Reducer Színlágyító

Csökkenti a PCC árnyalatok színintenzitását:

- Keverd 100-as Natúr Creatort bármely PCC árnyalathoz, a 12-es szabály szerint.

Pre-lightener elővilágosító

Átfestés előtt 2-3 színmélységgel világosítsd elő a természetes sötét hajlapokat:

- A 100-as Natúr Creatort keverd össze 1:1 arányban 6% (20 Vol.) vagy 9% (30 Vol.) Krémes Színelőhívóval, a haj természetes színmélységétől függően.

Féltartós hajfestés - Color Transformer

Az Intense Coverage, Creator (magában használva) és Blonde Expert árnyalatok kivételével, a PCC árnyalatokat mindig 4% (13 Vol.) Krémes Színelőhívóval kell összekeverni, majd a Color Transformerrel. Keverési arány: 1:1:0,5. Alaposan keverd össze a PCC festéket és a 4% (13 Vol.) Színelőhívót, a homogén krémes állag eléréséig. Ezután add hozzá a Color Transformer, és jól keverd össze. Száraz hajra vidd fel. Divat (Fashion) árnyalatokat intenzívebbé lehet tenni a megfelelő Creator árnyalat, 12-es szabály szerinti hozzáadásával.

Természetes haj festése

- Egyenletesen vidd fel, hajtövektől a végekig.
- Hatóidő: 20 - 30 perc.

Későbbi alkalmazás

- A keveréket először csak a hajtövekre vidd fel. Hagyd hatni 5-10 percig.
- Ezután vidd fel a hajhosszra és a hajvégekre, majd hagyd hatni újabb 15-20 percig.

Eltávolítás

- Viselj megfelelő védőkesztyűt. Gyengéden masszírozd be a hajfestéket, majd kevés meleg vízzel emulgeáld össze.
- Alaposan öblítsd ki, amíg a víz tisztán folyik.
- Mosd meg és ápolj a haját a Innova Color színvédő termékkel.

Blonde Expert festékek használata

Tőfestés:

- Csak a hajtövekre vidd fel és hagyd hatni 40 percig. Frissítsd fel a hajhossz és hajvégek színét a megfelelő Blonde Expert Pasztell árnyalattal.

Blonde Expert Pasztell (P. sorozat)

Pasztell árnyalatok Hair-Bond Technológiával, elővilágosított szőke (10-es színmélység) vagy természetes szőke hajon való használatra tervezve.

- A választott Blonde Expert Pasztell árnyalatot egyenlő (1:1) arányban keverd 2% (7 Vol.) vagy 6% (20 Vol.) Krémes Színelőhívóval.
- Száraz, nem megmosott vagy nedves hajra vidd fel. Hagyd hatni 1-30 percig. Szemmel ellenőrizd.

Blonde Expert Szőkitőpor

Indola Blonde Expert csökkentett porzású szőkitőpor - a Hair-Bond Technológiának köszönhetően 8 színmélységig terjedő világosítást biztosít és jelentősen csökkenti a haj sérülését. Keverj össze 1 rész Szőkitőport 2 rész 2% (7 vol.), 6% (20 vol.) vagy 9% (30 vol.) Krémes Színelőhívóval (keverési arány 1:2). Száraz, nem megmosott hajra vidd fel. A 9% (30 vol.) Krémes Színelőhívót tartalmazó keverék ne érintkezzen közvetlenül a fejbőrrel.

Eltávolítás

- Viselj megfelelő védőkesztyűt. Gyengéden masszírozd a hajba, majd kevés meleg vízzel emulgeáld össze.
- Alaposan öblítsd ki, amíg a víz tisztán lesz.
- Mosd meg és kondicionáld a haját Innova Color Samponnal és **Kera Bond Sealing Pakolással**.

Emellett további hajkötés erősítő rendszer nem ajánlott, ugyanis lehet, hogy csökkentené a hajfesték teljesítményét.

SMART asortiman boja

Otkrijte svijet INDOLA Trajnih njegujućih boja (Permanent Caring color - PCC) i Blond Expert. Iduće stranice će Vam dati sve informacije koje trebate kako biste počeli bojati.

Permanent caring color (PCC)

PCC boja sadrži Color Pixel tehnologiju, te pruža do 100% prekrivanja sijedih, dugotrajnu, intenzivnu boju i blistav sjaj.



PCC u akciji

Mikro njegujući oleo agenti djeluju na vanjsku površinu svakog pramena. Serin, tvar koja tvori keratin i molekule boje, djeluju iznutra.

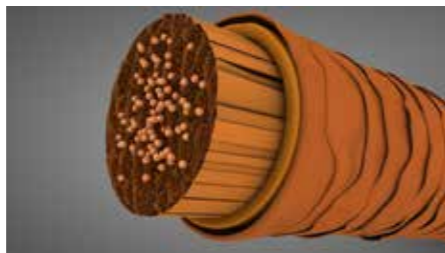


Rezultat

Do 100% prekrivanja, dugotrajna intenzivna boja i blistav sjaj.

Transformator boje

Inovativna tehnologija transformiranja, koja trajne nijanse pretvara u polutrajne, omogućavajući tako mnoštvo usluga cjelovitih i dualnih aplikacija za zdravu i sjajnu kosu.



TRAJNA BOJA

Pigmenti boja prodiru duboko u vlakna kose pružajući trajne rezultate.



Polutrajna boja

Pigmenti boja prodiru u vanjske slojeve kose za polutrajne rezultate boja.

Blonde Expert

INDOLA Blonde Expert linija boja, koja obuhvaća highlift nijanse, pastelne nijanse i izbjeljivač u prahu, obogaćena je Hair-Bond tehnologijom za značajno smanjenje oštećenja kose.



HR



Odaberite pravu boju

Temeljita konzultacija o bojama je ključ izgradnje povjerenja i razumijevanja između klijenta i frizera.

Konzultacija o bojama je kompleksan proces gdje se u obzir trebaju uzeti različiti faktori. Zapitajte se, zašto Vaši klijenti žele bojati kosu? Je li to zbog toga što žele naglasiti prirodnu boju kose? Žele li prekriti prve sijede ili je to modno osvještjen klijent koji želi imati najnoviji trend boje? Kako biste poznavali osobnost klijenta i njegov životni stil, možete davati indicacije o tome što im najbolje pristaje, a što ne. Dodatno možete provjeriti boju tena i očiju kako biste osigurali da je odabrana boja najprikladnija za Vašeg klijenta. Pratite dva jednostavna, ali važna koraka kako biste upotpunili sliku o stanju kose Vašeg klijenta i odabrali pravu boju.

Korak 1 - Odrediti stanje kose

Identifikacija stanja i boje kose Vašeg klijenta je važna jer određuje koje su usluge boja izvedive, a koje nisu.

- Jesu li korijen, dužina kose i vrhovi u dječičanskom stanju, obojani ili tretirani nekom vrstom proizvoda?
- Je li stanje kose Vašeg klijenta normalno, porozno ili vrlo porozno? Za ekstremno poroznu kosu, razmislite o tome da prvo provedete test s pramenovima.

Nadalje, utvrdite trenutnu boju:

- Identificirajte dubinu i smjerove boja.
- Utvrdite postotak sijedih.

Prije bojanja kose Vašeg klijenta, ne zaboravite provjeriti stanje tjemena i provedite test na alergije. Pažljivo pročitajte sigurnosne upute.

Korak 2 - Kreirajte personaliziranu smjesu boje

Nakon identificiranja bazne boje klijenta i stanja kose, kreirajte personaliziranu smjesu boje. Uzmite u obzir da korijen i dužina kose nisu uvijek u istom stanju i da ih je možda potrebno tretirati različitim kombinacijama boja.

- Koja je ciljana razina?
- Ako želite posvijetliti, koliko razina podizanja želite postići?
- Koja snaga razvijaača je potrebna da bi se postigla željena razina?
- Koji je osnovni pigment i želite li ga naglasiti ili zamijeniti?

Tablica u nastavku će Vam pomoći identificirati pravu kombinaciju boja. Također pogledajte krug boja kako biste pronašli pravu PCC ili Blonde Expert nijansu.

Za daljnju podršku tijekom konzultacija s Vašim klijentom, pratite Indola krug za konzultacije boja (koji se nalazi u Indola PCC vodiču nijansi). Ovaj krug Vam olakšava konzultacije kroz svoja 4 jednostavna koraka.

Dizajniran je na način da se može pokazati klijentima za vrijeme konzultacija kao vizualno objašnjenje nijansi koje će pristajati njihovoj prirodnoj bazi, uzimajući u obzir smjer boje kose klijenta, boje očiju i boje tena. Sve to pomaže odabiru prave boje za Vašeg klijenta.

PCC	Snaga razvijaača	Omjer miješanja
Bojanje iste dubine	6% (20 Vol.)	1:1
Potamnijavanje na bilo koju dubinu	6% (20 Vol.)	1:1
Prekrivanje sijede kose	6% (20 Vol.)	1:1
1 razina posvjetljivanja	6% (20 Vol.)	1:1
Osvježavanje lagano izbljeđene dužine i vrhova	2% (7 Vol.)	1:1
2 do 3 razine posvjetljivanja	9% (30 Vol.)	1:1
Intenzivno prekrivanje	Snaga razvijaača	Omjer miješanja
Nanesite na 70% do 100% sijedih (.00/ .03+ / .20/ .30/ .38+ / .60/ .80)	9% (30 Vol.)	1:1
Transformator boje / Polutrajne boje	Snaga razvijaača	Omjer miješanja
TONIRANJE	4% (13 Vol.) Transformator boje	1:1:0,5
Ponovno bojanje izbljeđenih dužina i vrhova		
Blonde Expert	Snaga razvijaača	Omjer miješanja
Highlift (1000. Serija) na prirodnoj bazi 8 (Svjetlo blond) ili svjetlijoj	9% (30 Vol.)	1:2
Highlift (1000. Serija) na prirodnoj bazi 6 (Tamno blond) ili svjetlijoj	12% (40 Vol.)	1:2
Pastelni tonovi (P. serija) na izbjeljenoj bazi	2% (7 Vol.)	1:1
Pastelni tonovi (P. serija) na prirodnoj blond bazi	6% (20 Vol.)	1:1

Korištenje PCC boja

Trajna njegujuća boja - PCC

Pomiješajte jednake količine željene PCC nijanse (omjer miješanja 1:1) sa 6% (20 vol.) ili 9% (30 vol.) razvijanjem u kremi. Nanesite na suhu, ali ne opranu kosu.

Bojanje djevičanske kose

- Nanesite mješavinu ravnomjerno na dužinu kose i vrhove.
- Ostavite da se razvija 10 minuta.
- Tada nanesite ostatak mješavine na područje korijena i ostavite da se razvija još 30 minuta.
- Ukupno vrijeme razvijanja: 40 minuta.

Bojanje izrasta / dualna aplikacija

- Nanesite PCC mješavinu samo na područje izrasta i ostavite da se razvija 10 minuta.
- Tada nanesite Transformer mješavinu (pogledajte polutrajne koloracije) na dužinu kose i vrhova, te ostavite da se razvija dodatnih 20 minuta.

Prekrivanje sijede kose

- Na 70% - 100% sijedih pomiješate odabranu PCC nijansu s 1/2 .0 (hladna nijansa) ili .03 (topla nijansa).
- Ostavite da se razvija do 45 minuta.

Intenzivno prekrivanje (IC)

- Posebno formulirano za prekrivanje sijedih. Intense Coverage nijanse se mogu miješati sa standardnim PCC nijansama kako bi se pojačalo prekrivanje sijedih. Intense Coverage nijanse se ne preporuča nanositi na prethodno obojenu dužinu i vrhove kose.
- Pomiješajte jednake količine željene Intense Coverage nijanse (.00/ .03+/ .20/ .30/ .38+/ .60/ .80) s 9% (30 vol.) razvijanjem u kremi u omjeru miješanja 1:1. Nanesite na suhu neoprano kosu.
 - Ukupno vrijeme razvijanja: 30-45 minuta.

Creators

Mix tonovi (0.11 / 0.22 / 0.33 / 0.44 / 0.66) se mogu dodati PCC nijansama za intenziviranje boje ili za neutralizaciju neželjenih tonova. Pratite Pravilo 12 kako biste odredili količinu Creatora koju treba dodati mješavini boje. Kako odrediti točnu količinu Creatora:

- Količina Creator kreme (u cm) koja se treba dodati se određuje oduzimanjem dubine izabrane nijanse od 12.
- Primjer: Odabrana nijansa kako bi se intenzivirala PCC 5.4 (dubina 5 = svijetlo smeđa, smjer boje 4 = bakrena)
- Kalkulacija: 12-5=7. Dodajte 7 centimetara Creatora 0.44 (bakreni) za puno pakiranje (60ml) PCC 5.4.

Creatori se mogu koristiti i više od preporučene mjere kako bi se postigao još bolji tonalni intenzitet. Ovisno o željenom rezultatu, koristite više od 1/4 tube (15ml) Creatora zajedno s 1 tubom (60ml) birane PCC nijanse. Dodajte ekvivalentnu količinu razvijaača u kremi.

100 Creator Natural

Svestran proizvod koji nudi odličnu fleksibilnost za postizanje širokog raspona efekta boje.

Colour Booster

Pojačajte rezultat posvjetljivanja PCC nijansama do dvije razine:

- Pomiješajte ili 1/2 tube (30ml) 100 Creator Naturala zajedno s 1/2 tube (30ml) PCC nijanse ili
- Pomiješajte 1/4 tube (15ml) 100 Creator Naturala zajedno s 3/4 tube (45ml) PCC nijanse

Tone Reducer

Reducirajte intenzitet tona PCC nijanse:

- Pomiješajte 100 Creator Natural zajedno s bilo kojom PCC nijansom prema Pravilu 12

Za pred-izbjeljivanje

Prethodno izbjelite prirodno tamne baze 2-3 razine prije ponovnog bojanja:

- Pomiješajte 100 Creator Natural zajedno s 6% (20 vol.) ili 9% (30 vol.) razvijanjem u kremi u omjeru 1:1, ovisno o prirodnoj dubini kose.

Polutrajna koloracija - Transformator boje

Uvijek miješajte PCC nijanse (osim PCC Intense Coverage, Creator (kada se koristi sam), Blonde Expert) zajedno s razvijanjem 4% (13 Vol.) i Color Transformerom. Omjer miješanja: 1:1:0.5. Pomiješajte PCC nijansu zajedno s razvijanjem 4% (13 Vol.) dok ne dobijete homogenu kremu. Tada dodajte traženu količinu Color Transformera i dobro pomiješajte. Nanesite mješavinu na suhu kosu. Modne nijanse se mogu intenzivirati tako da dodamo Creator nijansu prateći Pravilo 12.

Bojanje djevičanske kose

- Nanesite ravnomjerno od korijena do vrhova
- Vrijeme razvijanja: 20-30 minuta

Naknadno nanošenje

- Prvo nanesite mješavinu samo na područje izrasta. Ostavite da se razvija 5-10 minuta.
- Tada nanesite na dužinu kose i na vrhove i ostavite da se razvija dodatnih 15-20 minuta.

Uklanjanje

- Koristite odgovarajuće rukavice. Nježno umasirajte boju, dodajte malo tople vode i emulzirajte.
- Temeljito isperite dok voda ne bude čista.
- Šamponirajte i tretirajte kosu Innova Color proizvodima.

Blonde Expert korištenje

Blonde Expert Highlift (1000. Serije)

Highlift nijanse, obogaćene Hair-Bond tehnologijom, dizajnirane za postizanje 4-5 razina posvjetljivanja na prirodnim bazama uz značajno smanjeno oštećenje kose. Pomiješajte 1 količinu željene Blonde Expert Highlift nijanse s dvije količine 9% (30 vol.) ili 12% (40 vol.) razvijaača u kremi (omjer miješanja 1:2). Nanesite na suhu, neoprano kosu. Nijanser daje indicaciju rezultata na prirodnoj bazi 6 (tamno blond) ili svjetlijoj.

Bojanje djevičanske kose

- Nanesite mješavinu ravnomjerno na sredinu kose i vrhove. Ostavite da se razvija 10 minuta.
- Tada nanesite preostalu smjesu na područje korijena i ostavite da se razvija dodatnih 40 minuta.
- Ukupno vrijeme razvijanja: 50 minuta.

Bojanje izrasta

- Nanesite samo na područje izrasta i ostavite da se razvija 40 minuta. Osvježite dužinu kose i vrhove prikladnim Blonde Expert Pastel nijansama.

Blonde Expert Pastel (P. serija)

Pastelne nijanse, obogaćene Hair-Bond Tehnologijom, dizajnirane da bi se koristile na prethodno posvjetljenoj kosi (Razina 10 - najsvjetlije blond) ili prirodnim blond bazama.

- Pomiješajte 1 količinu željene Blonde Expert Pastel nijanse s 2% (7 Vol.) ili 6% (20 Vol.) razvijaača u kremi (omjer miješanja 1:1)
- Nanesite na suhu, neoprano ili vlažnu kosu. Ostavite da se razvija 1-30 minuta. Potrebno je vizualno kontrolirati.

Blonde Expert izbjeljivač u prahu

Indola Blonde Expert Dust Free izbjeljivač u prahu, obogaćen Hair-Bond tehnologijom, pruža do 8 razina podizanja i značajno smanjuje oštećenje kose. Pomiješajte 1 količinu izbjeljivača u prahu sa dvije mjere 2% (7 vol.), 6% (20 vol.) ili 9% (30 vol.) razvijaača u kremi (omjer miješanja 1:2). Nanesite na suhu, neoprano kosu. Ne nanosite smjesu s 9% (30 vol.) razvijaačem u kremi direktno na tjeme.

Uklanjanje

- Koristite odgovarajuće rukavice. Nježno umasirajte boju, dodajte malo tople vode i emulzirajte.
- Temeljito isperite dok voda ne bude čista.
- Završite s Innova Color šamponom i **Kera Bond Sealing Maskom**. Dodatan bonding sistem se ne preporuča jer bi mogao ugroziti rezultat boje

Smart Kolorizacija Portfolio

Otkrij svijet kolorizacije Indola Permanent Caring Color i Blonde Expert. Na kolejnych stronach uzyskasz wszystkie informacje, które pozwolą Ci rozpocząć kolorizację z naszymi produktami.



Kolorizacija Permanent Caring Color

Permanent Caring Color opiera się na Technologii Color Pixel, która zapewnia pokrycie białych włosów do 100%, długotrwałe oraz intensywne kolory i ośniewający połysk.



Permanent Caring Color w akcji

Mikropięlegujące olejowe cząsteczki działają na zewnętrzną powłokę każdego włosa. Z kolei seryna i keratyna, które są budulcem włosów oraz cząsteczki koloru działają wewnątrz włosa.

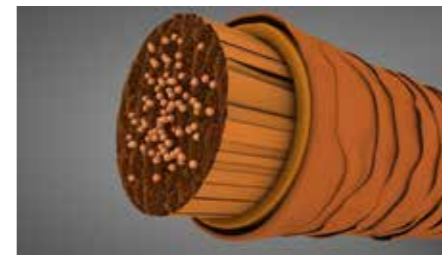


Rezultaty

Do 100% pokrycia białych włosów, długotrwałe intensywne kolory i ośniewający połysk.

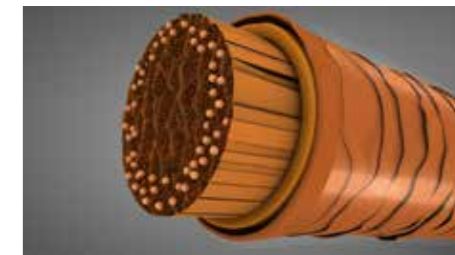
Color Transformer

Innowacyjna Technologia Transformer zmienia permanentną kolorizację na demi-permanentną, która pozwala stosować globalną oraz dualną kolorizację zapewniającą zdrowo wyglądającą i błyszczące włosy.



Kolorizacja permanentna

Pigmenty koloru głęboko wnikają w strukturę włosa dla trwałych rezultatów kolorizacji.



Kolorizacja demi-permanentna

Pigmenty koloru penetrują zewnętrzną warstwę włókien włosów dla demi-permanentnych rezultatów kolorizacji.

Blonde Expert

Linia do kolorizacji INDOLA Blonde Expert składa się z kremu Highlift, Odcieni Pastelowych oraz Rozjaśniającego Pudru. Działanie wszystkich produktów opiera się na Technologii Hair-Bond dla znaczącego ograniczenia uszkodzeń włosów.



Ассортимент Smart Colour

Откройте для себя мир перманентного ухаживающего красителя **Permanent Caring Color** от Indola и гаммы **Blonde Expert**. Далее вы найдете всю необходимую информацию, чтобы начать творить вместе с Indola.

Permanent Caring Color

Permanent Caring Color включает в себя Пиксельную Технологию цвета, которая обеспечивает до 100% покрытия седины, яркие стойкие оттенки и ослепительный блеск.



Permanent Caring Color в действии

Ухаживающие микрокомпоненты на масляной основе воздействуют на внешнюю структуру каждого волоса. Серин, одна из составляющих кератина, и цветочные молекулы работают во внутренней структуре волоса.

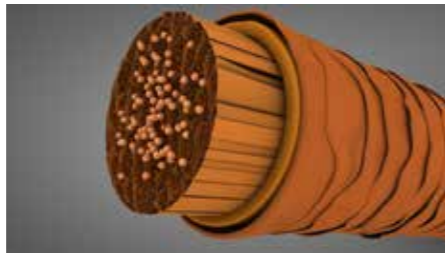


Результат

до 100% покрытия седины, яркие стойкие оттенки и ослепительный блеск.

Color Transformer

Трансформер - это инновационная технология, которая позволяет трансформировать перманентный краситель в демиперманентный, что открывает большое количество возможностей для достижения великолепного результата, как при полном нанесении, так и при дуальной технике.



Перманентный Краситель

Цветочные пигменты глубоко проникают в волокна волоса и обеспечивают стойкость результата окрашивания.



Демиперманентный Краситель

Цветочные пигменты проникают внутрь внешних слоев волоса для достижения демиперманентного результата.

Blonde Expert

Гамма красителей INDOLA Blonde включает осветляющие оттенки, пастельные тонеры и обесцвечивающий порошок, усиленный бондинг-технологией Hair-Bond для значительного сокращения повреждения волос.



RU

Подберите идеальный цвет

Качественная консультация по услуге окрашивания - ключ для создания доверительных отношений и взаимопонимания между клиентом и парикмахером.

Консультация клиента по окрашиванию - это комплексный процесс, в котором должны учитываться различные факторы. Спросите себя, почему ваш клиент хочет сделать услугу окрашивания? Он хочет усилить свой естественный цвет волос, избавиться от нежелательной седины, или это клиент, который хочет окрашивание в соответствии с последними трендами? Если вы узнаете, какой образ жизни и стиль у вашего клиента, вы сможете подсказать, какой вариант окрашивания ему подойдет больше. Кроме того, вы можете ориентироваться на тип кожи и цвет глаз, чтобы убедиться, что вы выбрали наиболее подходящий цвет. Выполните два простых, но важных шага, чтобы получить полную картину состояния волос клиента и определить оптимальный результат окрашивания.

Шаг 1 - Проведите диагностику волос

Определение исходного цвета и состояния волос клиента важно, так как это влияет на спектр возможных услуг окрашивания. Начинайте с определения текущего состояния волос вашего клиента:

- Корни, середина длины и концы в настоящее время натуральные, окрашенные или была выполнена химическая завивка?
- Структура волос клиента нормальная, пористая или очень пористая? Если волосы экстремально пористые, сделайте тестовое окрашивание одной пряди.

Далее определите текущий цвет:

- Определите глубину тона и направление оттенка.
- Определите процент седины.

Прежде чем приступить к окрашиванию, не забудьте проверить состояние кожи головы и сделать тест на аллергию. Внимательно прочитайте инструкции по технике безопасности.

Шаг 2 - Создайте индивидуальную формулу окрашивания

Вы уже определили исходную базу и состояние волос клиента. Обратите внимание, что корни и середина длины не всегда в одинаковом состоянии, поэтому могут понадобиться разные формулы. Далее, чтобы подобрать идеальный цвет, ответьте на следующие вопросы:

- Какого цвета вы хотите достичь?
- Если вы хотите достичь более светлого оттенка, на сколько уровней вы будете осветлять волосы?
- Какой продукт необходим, чтобы достичь желаемого уровня тона?
- Какой пигмент является исходным, и хотите ли вы его усилить или изменить?

Таблица ниже поможет вам определить правильную пропорцию. Также используйте цветовой круг, чтобы подобрать правильный оттенок Permanent Caring Color или Blonde Expert.

Для дополнительной поддержки во время консультации с клиентом, пожалуйста, используйте цветовой круг Indola. Этот цветовой круг прост в использовании. Он поможет в процессе консультации, состоящей из 4 этапов.

Цветовой круг был разработан таким образом, что его можно показывать клиенту в ходе консультации в качестве наглядного объяснения. Вы сможете объяснить клиенту, какой модный оттенок ему подойдет, учитывая его исходную базу, а также направление тона, цвет глаз и тип кожи. Этот инструмент позволит вам и вашему клиенту добиться взаимопонимания по ожидаемому результату.

Permanent Caring Color	Крем-проявитель	Пропорции смешивания
Окрашивание тон-в-тон	6% (20 Volumes)	1:1
Окрашивание темнее	6% (20 Volumes)	1:1
Покрывание седины	6% (20 Volumes)	1:1
Осветление на 1 уровень тона	6% (20 Volumes)	1:1
Освежение цвета по длине и концам	2% (7 Volumes)	1:1
Осветление на 2-3 уровня тона	9% (30 Volumes)	1:1
Интенсивное покрытие седины	Крем-проявитель	Пропорции смешивания
При седине 70% - 100% используйте оттенки (.00/ .03+ / .20/ .30/ .38+ / .60/ .80)	9% (30 Volumes)	1:1
Трансформер/Демиперманентное окрашивание	Крем-проявитель	Пропорции смешивания
Тонирование	4% (13 Volumes) + Трансформер	1:1:0,5
Освежение цвета по длине и концам		
Blonde Expert	Крем-проявитель	Пропорции смешивания
Highlift (ряд 1000.) на исходной базе 8 (светло-русый) или светлее	9% (30 Volumes)	1:2
Highlift (ряд 1000.) на исходной базе 6 (темно-русый) или светлее	12% (40 Volumes)	1:2
Пастельный тонер (P. серия) на обесцвеченной базе	2% (7 Volumes)	1:1
Пастельный тонер (P. серия) на натуральной светлой базе	6% (20 Volumes)	1:1

Применение Permanent Caring Color

Permanent Caring Color

Смешайте в равных количествах нужные оттенки РСС (пропорция смешивания 1:1) с Кремом-проявителем 6% (20 vol.) или 9% (30 vol.). Нанесите на сухие немые волосы.

Первичное окрашивание

- Равномерно нанесите краситель от середины до концов.
- Время выдержки 10 минут.
- Затем нанесите краситель на корни, время выдержки 30 минут.
- Общее время выдержки: 40 минут.

Окрашивание корней/Дуальная техника

- Нанесите смесь красителя РСС только на отросшие корни. Время выдержки 10 минут.
- Затем нанесите смесь с Трансформером (см. демиперманентное окрашивание) от середины длины до концов и выдержите еще 20 минут.

Покрывание седины

- При седине 70-100% смешайте выбранный оттенок РСС с оттенками .0 (для холодных оттенков) или .03 (для теплых оттенков) в пропорции 1:1.
- Время выдержки 45 минут.

Интенсивное покрытие седины

Данные оттенки разработаны специально для покрытия седины. Они могут смешиваться с основными оттенками РСС для повышения степени покрытия. Оттенки линии «Интенсивное покрытие» не предназначены для использования на ранее окрашенной длине и концах волос.

- Смешайте равное количество желаемых оттенков из серии «Интенсивное Покрытие» (.00/.03+/.20/.30/.38+/.60/.80) с 9% (30 Vol.) Кремом-проявителем в пропорции 1:1.

Нанесите на сухие невымытые волосы.

- Общее время выдержки: 30-45 минут.

Микстона

Микстона (0.11 / 0.22 / 0.33 / 0.44 / 0.66), можно смешивать с оттенками РСС, чтобы усилить яркость цвета или нейтрализовать нежелательный тон. Следуйте правилу «12-ти», чтобы определить количество микстона, которое нужно добавить в смесь. Как определить нужное количество микстона:

- Количество микстона, которое необходимо добавить, зависит от уровня тона и определяется по правилу «12-ти».
- Например: для усиления цвета выбран оттенок 5.4 (уровень тона 5 = светло-коричневый, направление цвета 4 = медь).
- Вычисление: $12-5 = 7$. Соответственно, 7 см микстона 0.44 (медь) можно добавить на 1 тюбик красителя 5.4.

Для большей интенсивности можно увеличить количество микстона. В зависимости от желаемого результата можно добавить до ¼ тюбика (15 мл) микстона на 1 тюбик (60 мл) красителя, при этом добавляйте эквивалентное количество Крема-проявителя.

100 беспириментный микстон

Натуральный микстон, позволяющий получить больше цветовых нюансов.

Усиление осветления

Чтобы усилить эффект осветления оттенков РСС на 2 дополнительных тона:

- Смешайте ½ тюбика (30 мл) микстона 100 с ½ тюбика (30 мл) РСС
- Смешайте ¼ тюбика (15 мл) микстона 100 с ¾ тюбика (45 мл) РСС

Приглушение оттенков

Для приглушения оттенка РСС необходимо

- смешать микстон 100 с любым оттенком РСС по правилу «12-ти».

Предварительное осветление

Для предварительного осветления волос с натуральной темной базой на 2-3 уровня.

- Смешайте микстон 100 с 6% (20 vol.) или 9% (30 vol.) Кремом-проявителем в зависимости от натурального уровня тона в пропорции 1:1.

Демиперманентное окрашивание - Трансформер

Всегда смешивайте оттенки РСС (включая оттенки РСС Интенсивное Покрытие, Микстона, Blonde Expert) с Кремом-проявителем 4% (13 Vol.) и Трансформером. Пропорция смешивания: 1:1:0.5. Смешайте РСС оттенки с Кремом-проявителем 4% (13 vol.) до получения однородной массы. Затем добавьте необходимое количество Трансформера и еще раз хорошо перемешайте. Нанесите смесь на сухие волосы. Модные оттенки можно усилить путем добавления соответствующих микстонов по правилу «12-ти».

Первичное окрашивание

- Равномерно нанесите смесь от корней до концов.
- Время выдержки 20-30 минут.

Повторное нанесение

- В первую очередь, нанесите смесь только на отросшие корни. Время выдержки 5-10 минут.
- Затем нанесите на длину и концы, время выдержки еще 15-20 минут.

Смывание

- Всегда используйте перчатки. Добавьте небольшое количество теплой воды, проэмульгируйте краситель по волосам.
- Смывайте, пока вода не станет прозрачной.
- Завершите уход, используя шампунь и кондиционер Indola.

Применение Blonde Expert

Blonde Expert (Highlift (ряд 1000.))

Осветляющие оттенки, усиленные бондинг-технологией Hair-Bond, позволяют достигнуть до 4-5 уровней осветления на натуральной базе, значительно сокращая повреждение волос. Смешайте оттенок Blonde Expert с 9% (30 vol.) или 12% (40 vol.) Кремом-проявителем (в пропорции 1:2). Нанесите на сухие немые волосы. Гид по оттенкам демонстрирует результат на натуральной базе 6 (темно-русый) или светлее.

Первичное окрашивание

- Равномерно нанесите краситель по длине и концам, время выдержки 10 минут.
- Затем нанесите краситель на корни, время выдержки 40 минут.
- Общее время выдержки: 50 минут.

Окрашивание корней

- Нанесите осветляющий оттенок Blonde Expert только на отросшие корни. Время выдержки 40 минут. Осветите длину и концы подходящим пастельным оттенком Blonde Expert.

Blonde Expert Pastel

Пастельные оттенки, усиленные бондинг-технологией Hair-Bond, предназначены для предварительно осветленных волос уровня тона 10 (светлый блондин) или для натуральных светлых волосах.

- Смешайте желаемый оттенок Blonde Expert Pastel с 2% (7 vol.) или 6% (20 vol.) Кремом-проявителем (в пропорции 1:1).
- Нанесите на сухие, немые или влажные волосы. Время выдержки 1-30 минут. Визуально контролируйте результат.

Обесцвечивающий порошок Blonde Expert

Обесцвечивающий порошок Blonde Expert усиленный бондинг-технологией Hair-Bond, обеспечивает до 8 уровней осветления и значительно сокращает повреждение волос. Смешайте Обесцвечивающий порошок с 2% (7 vol.), 6% (20 vol.) или 9% (30 vol.) Кремом-проявителем (в пропорции 1:2). Нанесите на сухие немые волосы. Не наносите смесь с 9% (30 vol.) Кремом-проявителем на кожу головы.

Смывание

- Всегда используйте перчатки. Добавьте небольшое количество теплой воды, проэмульгируйте краситель по волосам.
- Смывайте, пока вода не станет прозрачной.
- Завершите уход, используя шампунь Innova Color Shampoo и интенсивную бондинг-маску Kera Bond Sealing Mask.

Использование дополнительных бондинг-систем не рекомендуется, так как это может нарушить передачу цвета.

INDOLA
EXCLUSIVELY PROFESSIONAL



#SimplySmarter

Try NEW Indola PCC – the world's
smartest colour system:



   [indola.com](https://www.indola.com)